

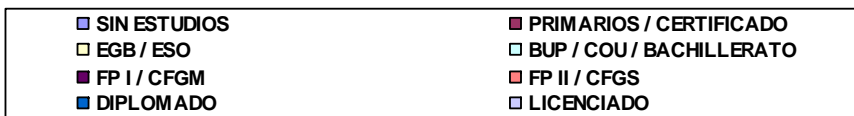
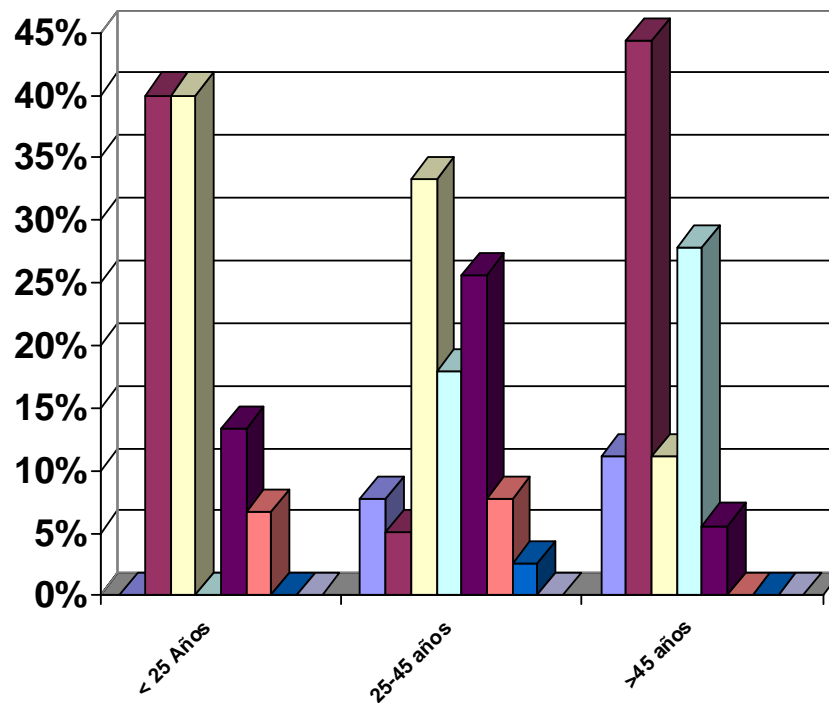
**CONSORCIO SIERRA OESTE** Plz. Teodoro Bravo, nº 12 28680 San Martín de Valdeiglesias (Madrid)  
 Tfno: 918611573 Fax: 918611181 <http://www.sierraoeste.org> e-mail: opea@sierraoeste.org

## Cenicientos

	Hombres	Mujeres	TOTAL	% Hombres	% Mujeres	% TOTAL
Población General	973	992	1965	49,5%	50,5%	100%
Nº de Desempleados	54	58	112	48,2%	51,8%	100%
Nº de Entrevistados	52	72	124	41,9%	51,8%	100%
<b>Colectivos Prioritarios</b>						
Perceptor de Prestación	28	13	41	25,0%	11,6%	36,6%
Discapacitados	0	0	0	0,0%	0,0%	0,0%
Demandante Primer Empleo	1	12	13	0,9%	10,7%	11,6%
Jóvenes en riesgo de Exclusión	5	0	0	0,0%	0,0%	0,0%
Inmigrantes Regularizados	0	1	1	0,0%	0,9%	0,9%
Desempleados de Larga Duración	12	1	13	10,7%	0,9%	11,6%
Violencia de Género	0	0	0	0,0%	0,0%	0,0%
Mujeres desempleadas	0	44	44	0,0%	39,3%	39,3%
Mayores de 45 años	0	0	0	0,0%	0,0%	0,0%
Sin categoría	10	1	11	8,9%	0,9%	9,8%
<b>Otros Datos de Interés</b>						
Conocimientos de idiomas	11	32	43	8,9%	25,8%	34,7%
Conocimientos de Informática	13	40	53	10,5%	32,3%	42,7%
Participación Programas Regional de Empleo	17	38	55	13,7%	30,6%	44,4%
Carnet de Conducir	37	33	70	29,8%	26,2%	56,5%
Cargas Familiares	26	29	55	21,0%	23,4%	44,4%

# Cenicientos

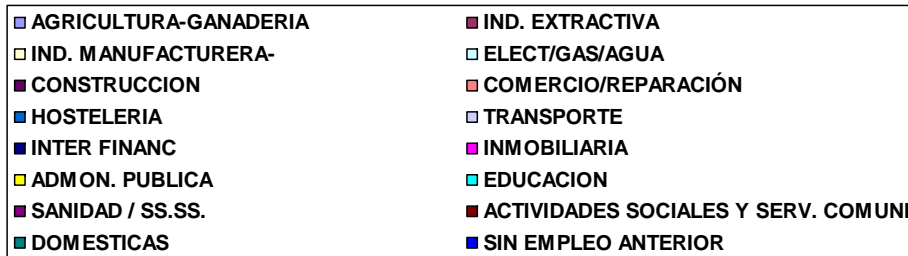
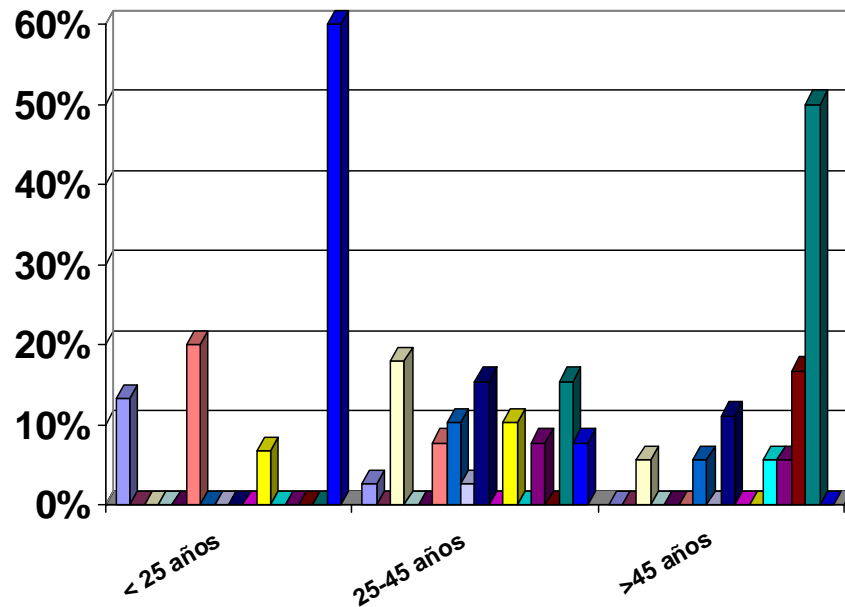
## Formación en Mujeres



- n= 72
- La población entrevistada en el rango de edad de menores 25 años presenta un alto porcentaje con estudios primarios y EGB. El nivel académico es inferior al de los hombres de este grupo de edad, solo un 20% a completado estudios de Formación Profesional de grado medio o superior no detectándose ninguna titulación universitaria.
- En el rango de entrevistadas entre los 25-44 años un 8% no tiene estudios pero un 34% ha completado Formación Profesional de grado medio o superior detectándose alguna diplomatura. La población en general completa su formación con cursos específicos, políticas activas de empleo, que les faciliten su inserción laboral.
- De las mayores de 45 entrevistadas, un 11% no tiene estudios no detectándose ningún FP ni titulación Universitaria.

# Cenicientos

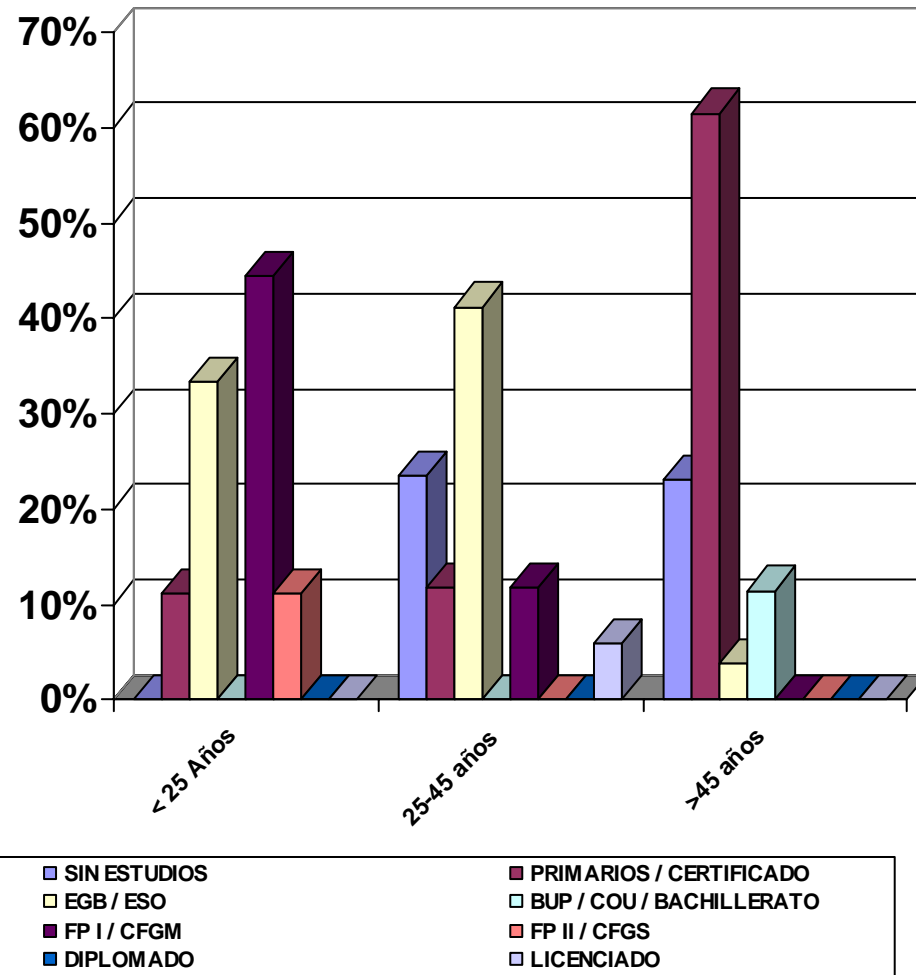
## Actividad Económica en Mujeres



- n=72
- De entre las desempleadas menores de 25 años, podemos destacar que el 60% es demandante de primer empleo un 20% se dedica al comercio y un 13% a actividades agrícolas .
- Del rango de edad entre 25-44 años, destacan los trabajos administrativos con un 26%, las industrias manufactureras con un 18% y un 16% dedicadas a actividades domésticas. Estas mujeres se dedican en su mayoría a oficios de Auxiliar de Limpieza, Geriátría y Ayuda a Domicilio, teniendo una gran dependencia de las ofertas de empleo del centro Geriátrico y del Ayuntamiento.
- De las mayores de 45 años destacan los trabajos domésticos con un 50%, servicios a la comunidad un 17% y trabajos administrativos con un 11%, el resto lo ocupan actividades como la sanidad, educación, comercio e industrias manufactureras

# Cenicientos

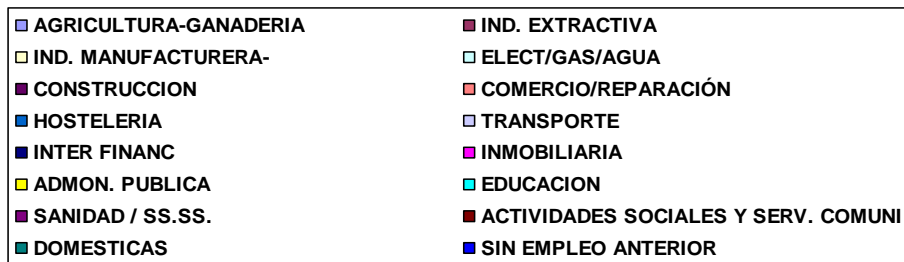
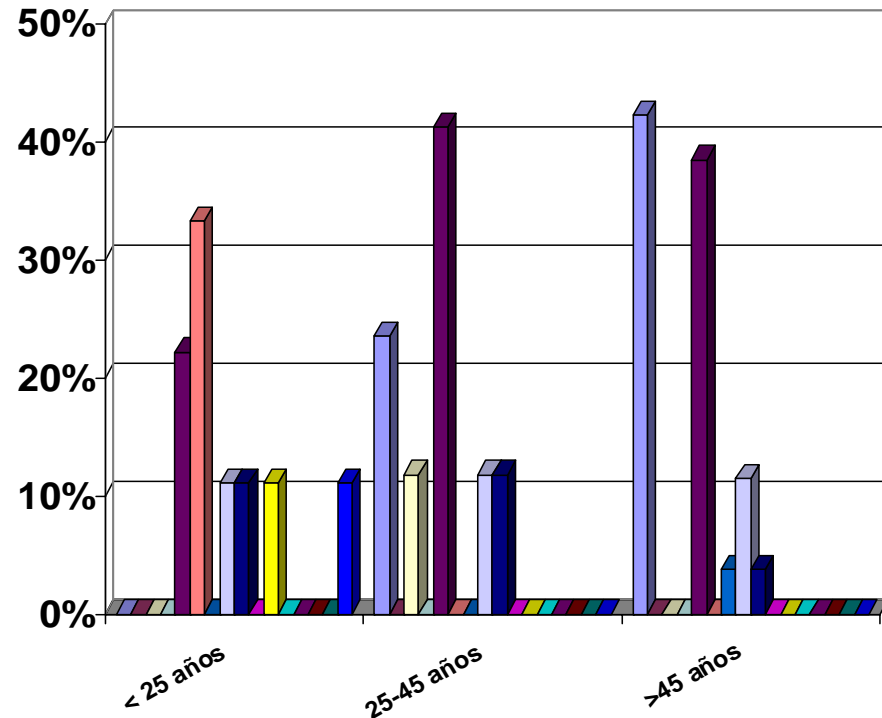
## Formación en Hombres



- n= 52
- En el rango de edad de los menores de 25 años el nivel académico muestra una mayor orientación hacia los estudios de Formación Profesional de los que un 55% ha completado estudios de grado medio o superior no habiéndose detectado ninguna titulación universitaria
- El rango de edad de los 25-44 años, el nivel de hombres sin estudios es de un 35% y solo un 12% ha completado Formación Profesional de grado medio detectándose una licenciatura universitaria
- En los desempleados mayores de 45 años , el número de hombres sin estudios es de un 23% y un 63% solo ha completado estudios primarios, no detectándose titulaciones de Formación Profesional ni Universitarias.

# Cenicientos

## Actividad Económica en Hombres.



- n=52
- De entre los menores de 25 años entrevistados la mayoría enfoca su actividad hacia la construcción, el transporte, la mecánica y labores agrícolas y forestales. Es frecuente encontrar situaciones donde los padres o familiares cercanos introducen a los jóvenes en estos oficios.
- De los entrevistados con edades comprendidas entre 25-44 años, destacan la construcción con un 43%, la agricultura y los trabajos forestales con un 23% y el resto repartido entre las industrias manufactureras, trabajos administrativos y el transporte.
- De los mayores de 45 años destacan la agricultura y los trabajos forestales con un 42% y la construcción con un 38% seguidos por el transporte un 11% y el resto a trabajos administrativos.