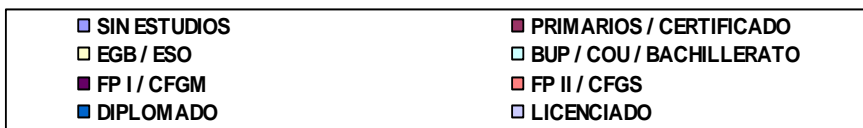
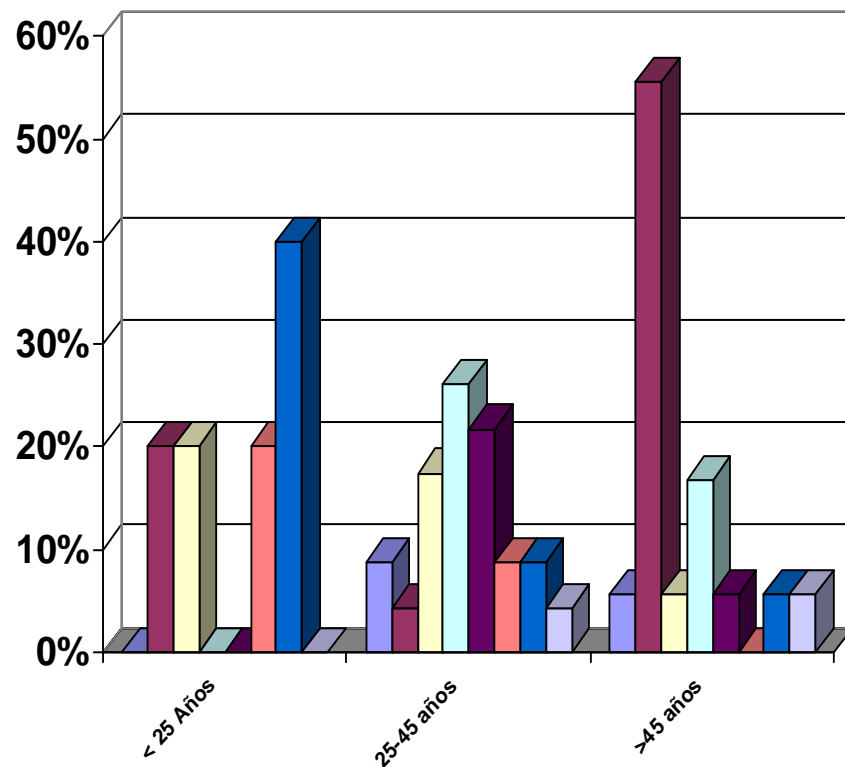


Chapinería

	Hombres	Mujeres	TOTAL	% Hombres	% Mujeres	% TOTAL
Población General	928	860	1788	51,90%	48,54%	100
Nº de Desempleados	24	54	78	30,76%	59,30%	100
Nº de Entrevistados	19	46	65	29,23%	70,76%	100
Colectivos Prioritarios						
Perceptor de Prestación	11	11	22	14,1%	14,1%	28,2%
Discapacitados	0	1	1	0%	1,3%	1,3%
Demandante Primer Empleo	3	0	3	3,8%	0%	3,8%
Jóvenes en riesgo de Exclusión	0	0	0	0%	0%	0%
Inmigrantes Regularizados	5	1	6	83%	17%	100%
Desempleados de Larga Duración	4	33	37	5,1%	42,3%	47,4
Violencia de Género	0	0	0	0%	0%	0%
Mujer Desempleada	0	0	0	0%	0%	0%
Mayores de 45 años	0	0	0	0%	0%	0%
Sin categoría	0	0	0	0%	0%	0%
Otros Datos de Interés						
Conocimientos de idiomas	16	27	43	37,20%	62,79%	100%
Conocimientos de Informática	12	32	44	27,27%	72,72%	100%
Participación Programas Regional de Empleo	7	16	23	9%	20%	29,5%
Carnet de Conducir	11	26	37	14,1%	33,3%	47,4%
Cargas Familiares	928	860	1788	51,90%	48,54%	100%

Chapinería

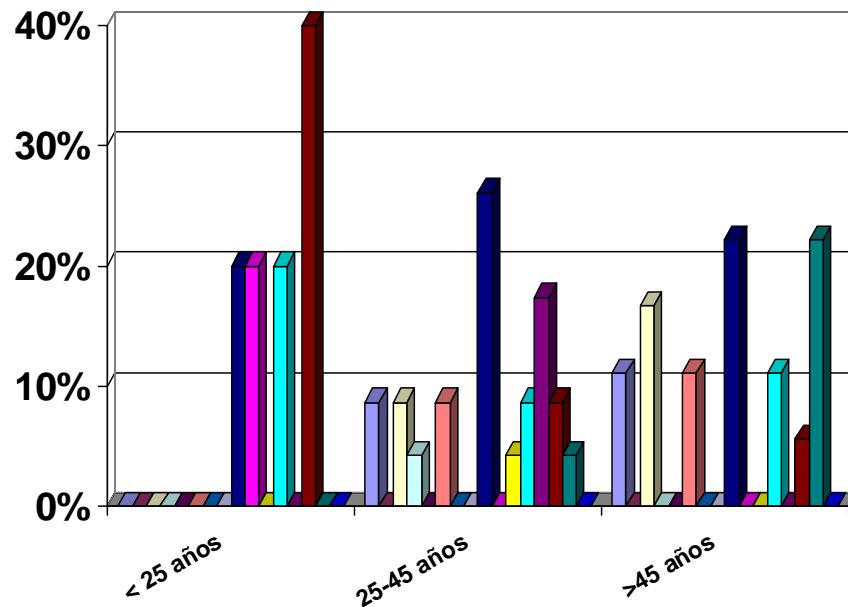
Formación en Mujeres



- n=46
- La población entrevistada en el rango de edad de menores 25 años, en líneas generales se distribuye en diversos niveles formativos, siendo destacable que el 40% de las mismas tiene Diplomatura y otro 60% se distribuye entre estudios de EGB, FPI y FPII.
- En el rango de entrevistadas entre los 25-44 años, la mayoría de ellas han superado los estudios básicos, y en menor medida, los estudios medios y superiores. La población en general completa su formación con cursos específicos, políticas activas de empleo, que les faciliten su inserción laboral.
- De las mayores de 45 entrevistadas, podemos destacar, que la mayoría poseen estudios mínimos.

Chapinería.

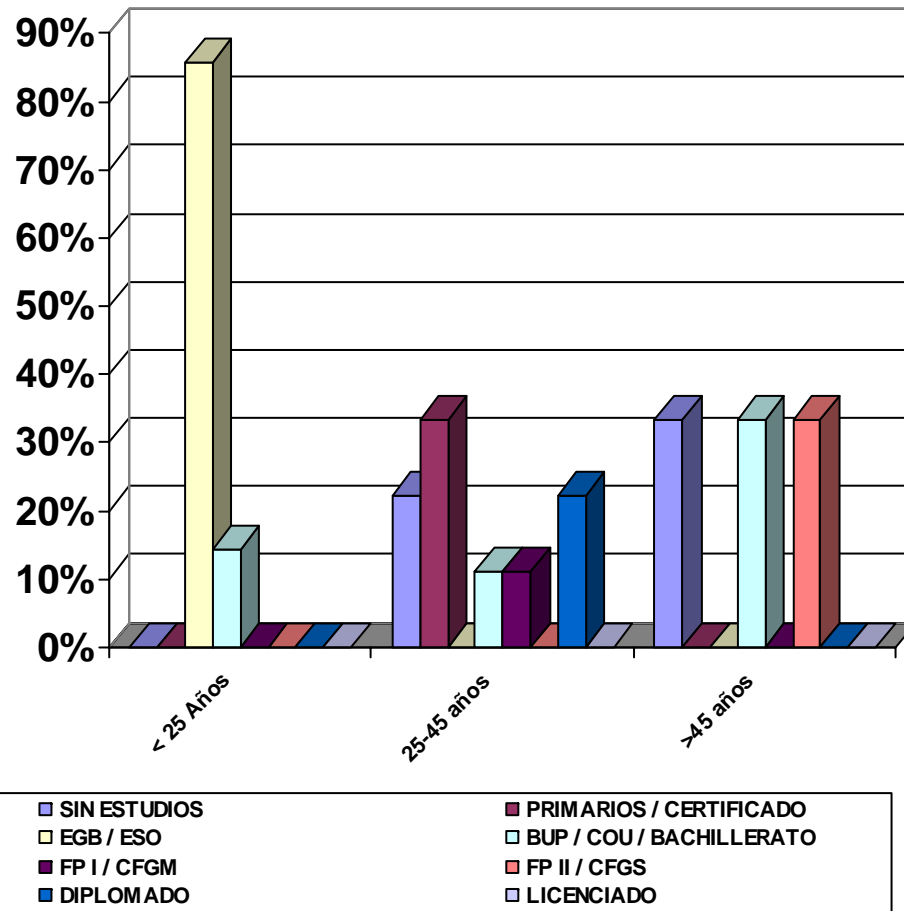
Actividad Económica en Mujeres



- n=46
- De entre las desempleadas menores de 25 años, podemos destacar, que desarrollan su actividad económica, en diversos sectores, aunque el sector mayoritario ha sido el de actividades sociales y servicios comunitarios, el resto se distribuyen entre el sector de la educación, inmobiliario e intermediación financiera.
- Del rango de edad entre 25-44 años, podemos destacar, que la mayoría de las demandantes de empleo están relacionadas con la sanidad, algunas de ellas, han sido alumnas del talleres de empleo de ayuda a domicilio en años anteriores. Otros sectores representativos son la intermediación financiera.
- De las mayores de 45 años, destacar, que se distribuyen en semejante proporción las que aspiran a puestos en el sector de la administración y la Actividades Domésticas.

Chapinería

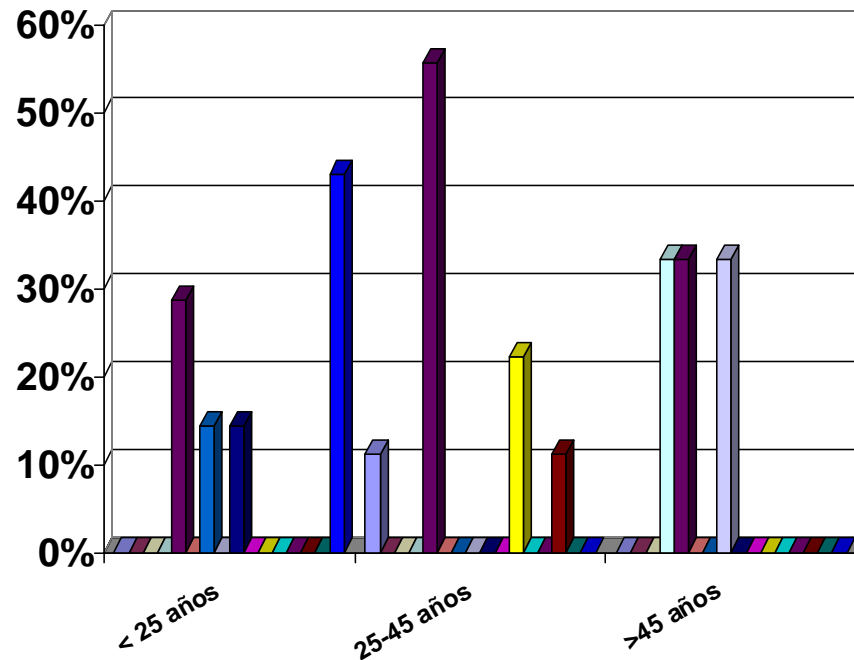
Formación en Hombres



- n=19
- Destacamos el alto número de desempleados menores de 25 años, que no han superado la formación básica, o que se han quedado en niveles formativos inferiores, en muchas ocasiones completados a través de la formación de la E.T, garantía social, o de su finalización en la escuela de adultos.
- El rango de edad de los 25-44 años, es el más representativo de los entrevistados en el municipio, el nivel formativo de estos, se distribuyen de manera ecuánime, destacando aquellos que han superado los estudios mínimos.
- Los desempleados mayores de 45 años poseen una formación básica, aunque existe un alto porcentaje también de hombres diplomados.

Chapinería.

Actividad Económica en Hombres.



- n=19
- De entre los menores de 25 años entrevistados, la mayoría de ellos, no han tenido empleo anterior y el resto su empleo mayoritario ha sido en el sector de la construcción.
- De los entrevistados con edades comprendidas entre 25-44 años, podemos destacar de manera general, que se dedican a la construcción, y en menor medida el sector de la Administración Pública así como también Actividades Sociales y Servicios a la Comunidad.
- De los mayores de 45 años destacamos que los sectores más destacados son el de la Construcción, Educación y Transporte.

■ AGRICULTURA-GANADERIA	■ IND. EXTRACTIVA
■ IND. MANUFACTURERA-	■ ELECT/GAS/AGUA
■ CONSTRUCCION	■ COMERCIO/REPARACIÓN
■ HOSTELERIA	■ TRANSPORTE
■ INTER FINANC	■ INMOBILIARIA
■ ADMN. PUBLICA	■ EDUCACION
■ SANIDAD / SS.SS.	■ ACTIVIDADES SOCIALES Y SERV. COMUNI
■ DOMESTICAS	■ SIN EMPLEO ANTERIOR