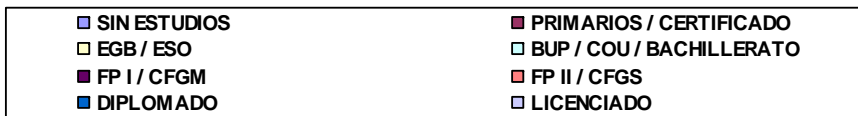
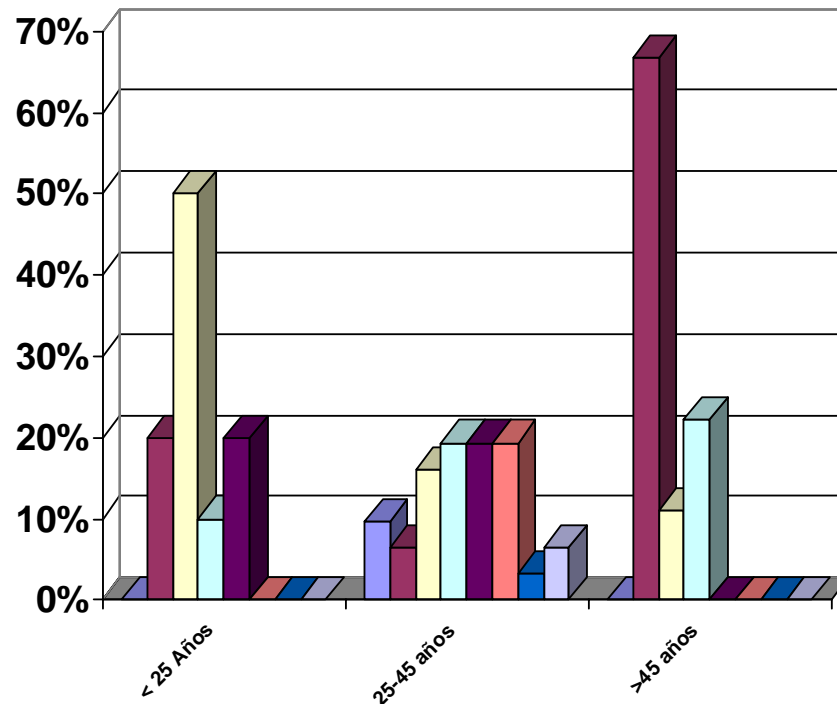


PELAYOS DE LA PRESA

	Hombres	Mujeres	TOTAL	% Hombres	% Mujeres	% TOTAL
Población General	1149	50	76	52%	48%	100%
Nº de Desempleados	26	50	76	34,2%	65,8%	100%
Nº de Entrevistados	26	50	76	34,2%	65,8%	100%
Colectivos Prioritarios						
Perceptor de Prestación	14	20	34	18,4%	26,3%	44,7%
Discapacitados	4	0	4	5,3%	0,0%	5,3%
Demandante Primer Empleo	1	1	2	1,3%	1,3%	2,6%
Jóvenes en riesgo de Exclusión	0	0	0	0,0%	0,0%	0,0%
Inmigrantes Regularizados	5	10	15	33%	67%	100%
D5seempleados de Larga Duración	4	9	13	5,3%	11,8%	17,1%
Violencia de Género	0	1	1	0,0%	1,3%	1,3%
Mujeres desempleadas	0	0	0	0,0%	0,0%	0,0%
Mayores de 45 años	8	9	17	47,1%	52,9%	100%
Sin categoría	0	0	0	0,0%	0,0%	0,0%
Otros Datos de Interés						
Conocimientos de idiomas	18	23	41	23,7%	35,5%	59,2%
Conocimientos de Informática	12	33	45	15,7%	42,1%	57,8%
Participación Programas Regional de Empleo	3	8	11	3,9%	13,2%	17,1%
Carnet de Conducir	14	27	41	18,4%	35,5%	53,9%
Cargas Familiares	12	27	39	11,8	35,5%	47,4%

Pelayos de la Presa

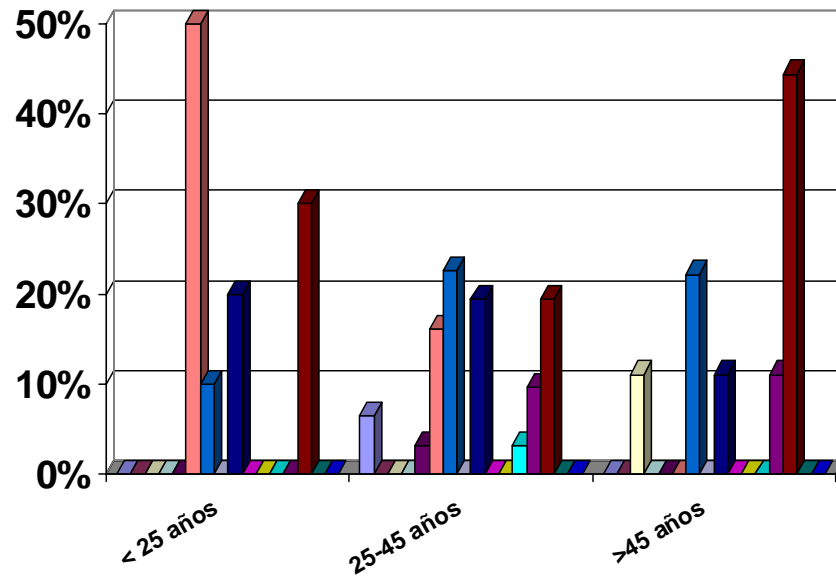
Formación en Mujeres



- n= 50
- La mitad de la población entrevistada en el rango de edad de menores 25 años, tiene un nivel de estudios de EGB/ESO .El otro 50% tiene una formación variada entre estudios primarios, BUP y FP.
- En el rango de entrevistadas entre los 25-44 años, la mayoría de ellas han superado los estudios básicos, y en menor medida, los estudios medios y superiores. La población en general completa su formación con cursos específicos, políticas activas de empleo, que les faciliten su inserción laboral.
- De las mayores de 45 entrevistadas, podemos destacar, que la mayoría poseen estudios mínimos.

Pelayos de la Presa

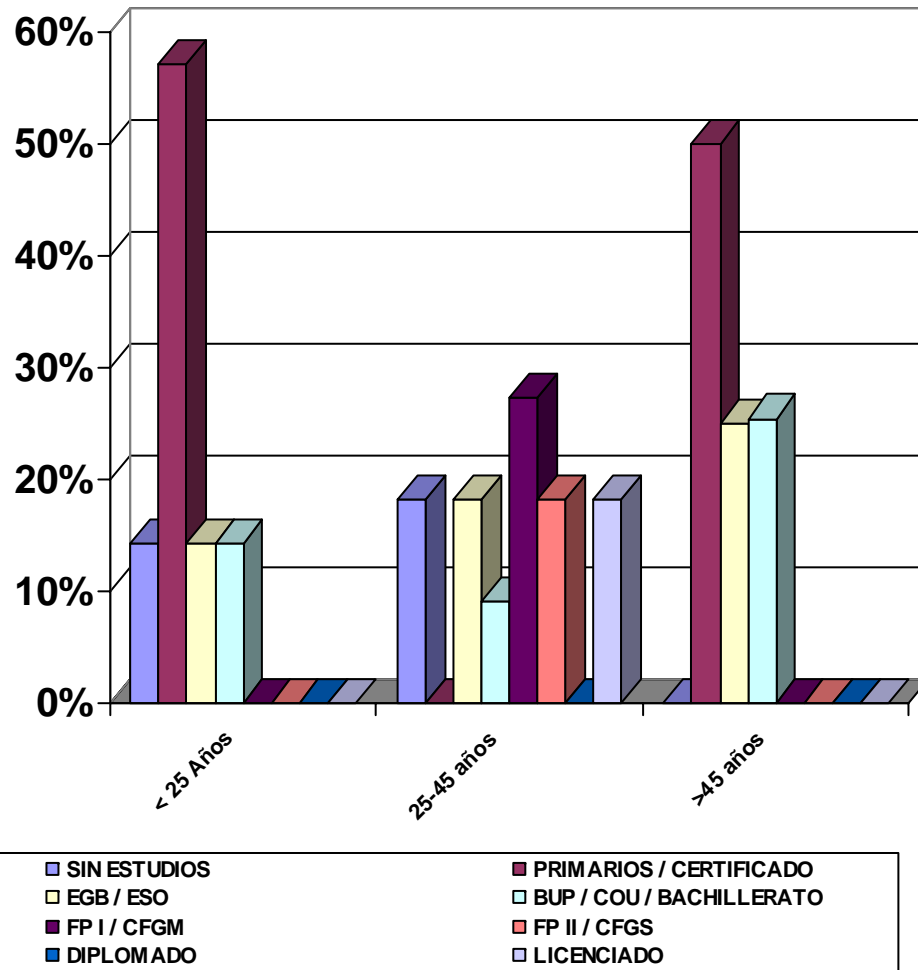
Actividad Económica en Mujeres



- n=50
- De entre las desempleadas menores de 25 años, podemos destacar, que desarrollan su actividad económica, en diversos sectores, destacando el comercio, por la demanda que existe en los supermercados e hipermercados de la zona o en lugares mas alejados como Alcorcón. Por otro lado, es representativo las demandantes de puestos como administrativos y las que realizan su trabajo en residencias geriátricas de la zona.
- Del rango de edad entre 25-44 años, podemos destacar, que existe un cierto equilibrio entre las demandantes de empleo relacionadas con la sanidad, algunas de ellas, han sido alumnas del taller de empleo de ayuda a domicilio, y aquellas que buscan trabajo como administrativas o como cocineras o camareras.
- Las mujeres mayores de 45 años centran su actividad económica en el trabajo relacionado con servicios de limpieza en residencias geriátricas y ayuda a domicilio.

Pelayos de la Presa

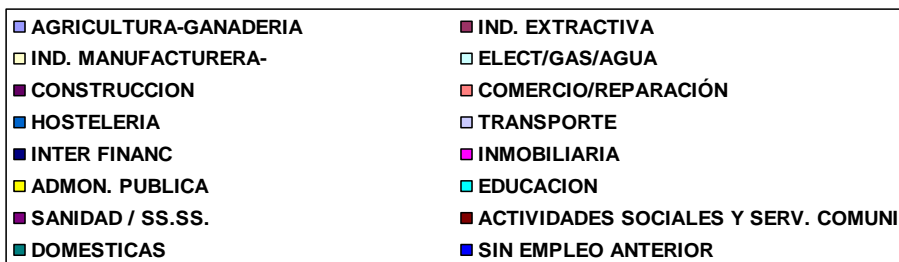
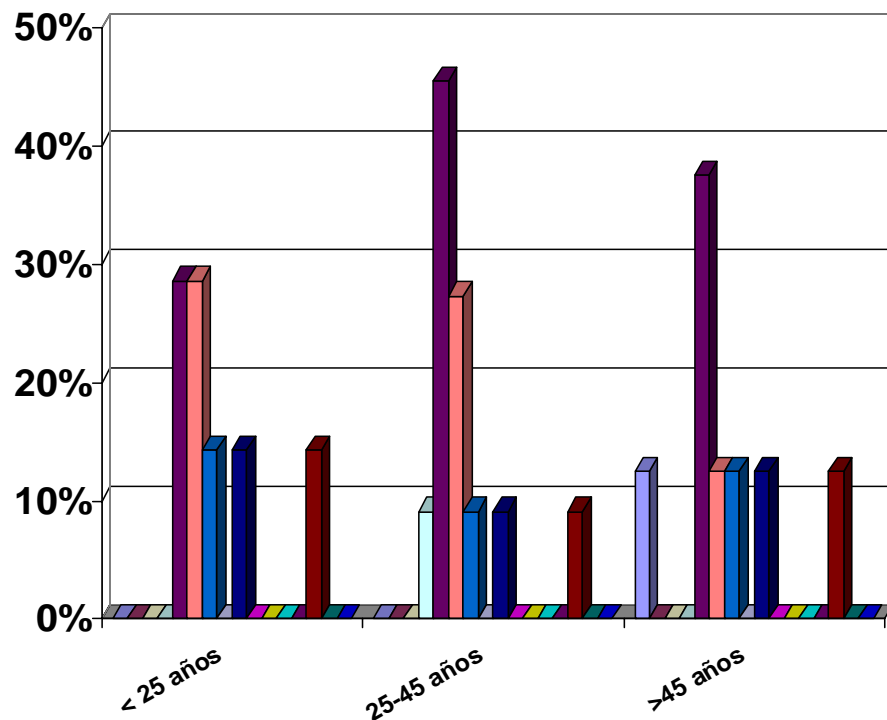
Formación en Hombres



- n=26
- Es destacable el alto número de desempleados menores de 25 años, que no han superado la formación básica, o que se han quedado en niveles formativos inferiores, en muchas ocasiones completados a través de la formación de la E.T, garantía social, o de su finalización en la escuela de adultos.
- El rango de edad de los 25 a los 44 años plantea un nivel formativo similar en diversos campos destacando sólo la formación de FPI(rama administrativo y electricidad).
- Los desempleados mayores de 45 años poseen en su mayoría una formación básica.

Pelayos de la Presa

Actividad Económica en Hombres



- n=26
- De entre los menores de 25 años entrevistados, la mayoría de ellos, encuentra salida laboral en el sector de la construcción y del comercio (principalmente como dependientes o reponedores en supermercados). Del resto muchos de ellos son antiguos alumnos de las E.T, de jardinería y trabajos forestales.
- De los entrevistados con edades comprendidas entre 25-44 años, podemos destacar que por lo general se dedican a la construcción o a actividades comerciales como son la venta de diversos productos o la captación de clientes para diversos sectores empresariales.
- De los mayores de 45 años el sector más representativo sigue siendo la construcción.