

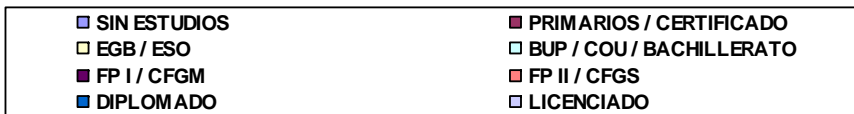
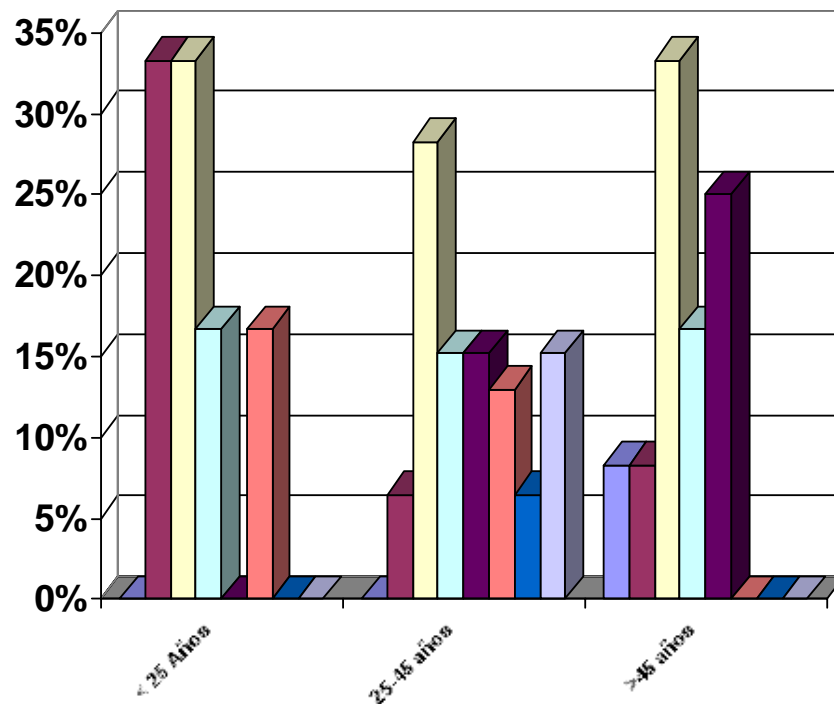
CONSORCIO SIERRA OESTE Plz. Teodoro Bravo, nº 12 28680 San Martín de Valdeiglesias (Madrid)
 Tfno: 918611573 Fax: 918611181 <http://www.sierraoeste.org> e-mail: opea@sierraoeste.org

ROBLEDO DE CHAVELA

	Hombres	Mujeres	TOTAL	% Hombres	% Mujeres	% TOTAL
Población General	1668	1651	3319	50,3%	49,7%	100,0%
Nº de Desempleados	53	79	132	40,2%	59,8%	100,0%
Nº de Entrevistados	32	64	96	33,3%	66,7%	100,0%
Colectivos Prioritarios						
Perceptor de Prestación	21	34	55	21,9%	35,4%	57,3%
Discapacitados	1	2	3	1,0%	2,1%	3,1%
Demandante Primer Empleo	2	2	4	2,1%	2,1%	4,2%
Jóvenes en riesgo de Exclusión	0	0	0	0,0%	0,0%	0,0%
Inmigrantes Regularizados	4	9	13	4,2%	9,4%	13,5%
Desempleados de Larga Duración	8	16	24	8,3%	16,7%	25,0%
Violencia de Género	0	0	0	0,0%	0,0%	0,0%
Mujeres desempleadas	0	21	21	0,0%	21,9%	21,9%
Mayores de 45 años	0	1	1	0,0%	1,0%	1,0%
Sin categoría	0	0	0	0,0%	0,0%	0,0%
Otros Datos de Interés						
Conocimientos de idiomas	19	48	67	59%	75%	70%
Conocimientos de Informática	14	50	64	44%	78%	67%
Participación Programas Regional de Empleo	7	28	35	7,3%	29,2%	36,5%
Carnet de Conducir	25	41	66	26,0%	42,7%	68,8%
Cargas Familiares	17	50	67	17,7%	52,1%	69,8%

Robledo de Chavela

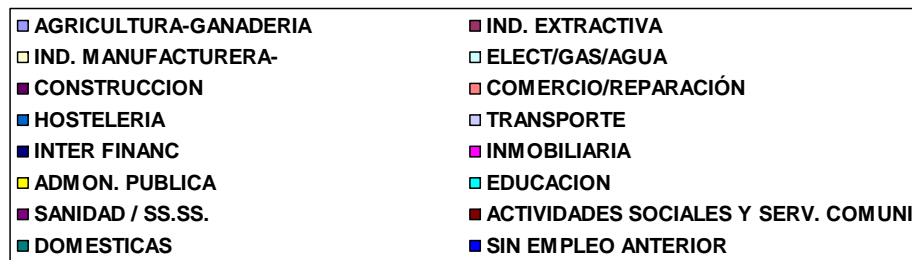
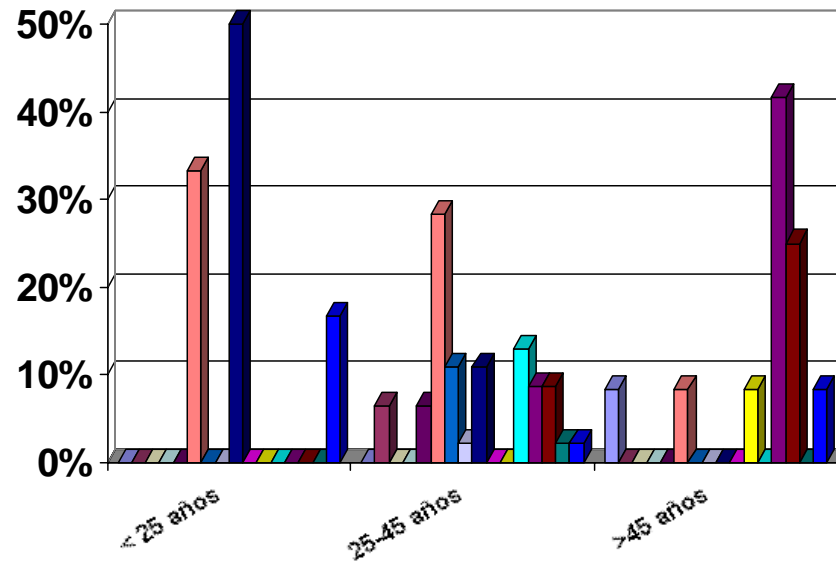
Formación en Mujeres



- n= 64
- No terminan los estudios básicos más de un 30% de las jóvenes menores de 25 años, siendo menor la proporción en el resto, menos del 7% (25-44 años) y el 16% en los > 45 años.
- Alrededor del 30% realizan los estudios básicos, en todas las franjas de edad.
- Bachiller lo realizan alrededor del 15 % similar en todas las franjas de edad.
- La Formación Profesional desde el 15% (<25), aumenta alrededor del 25% en el resto.
- Formación Universitaria casi el 20% pero solo en la franja de 25-44 años.

Robledo de Chavela.

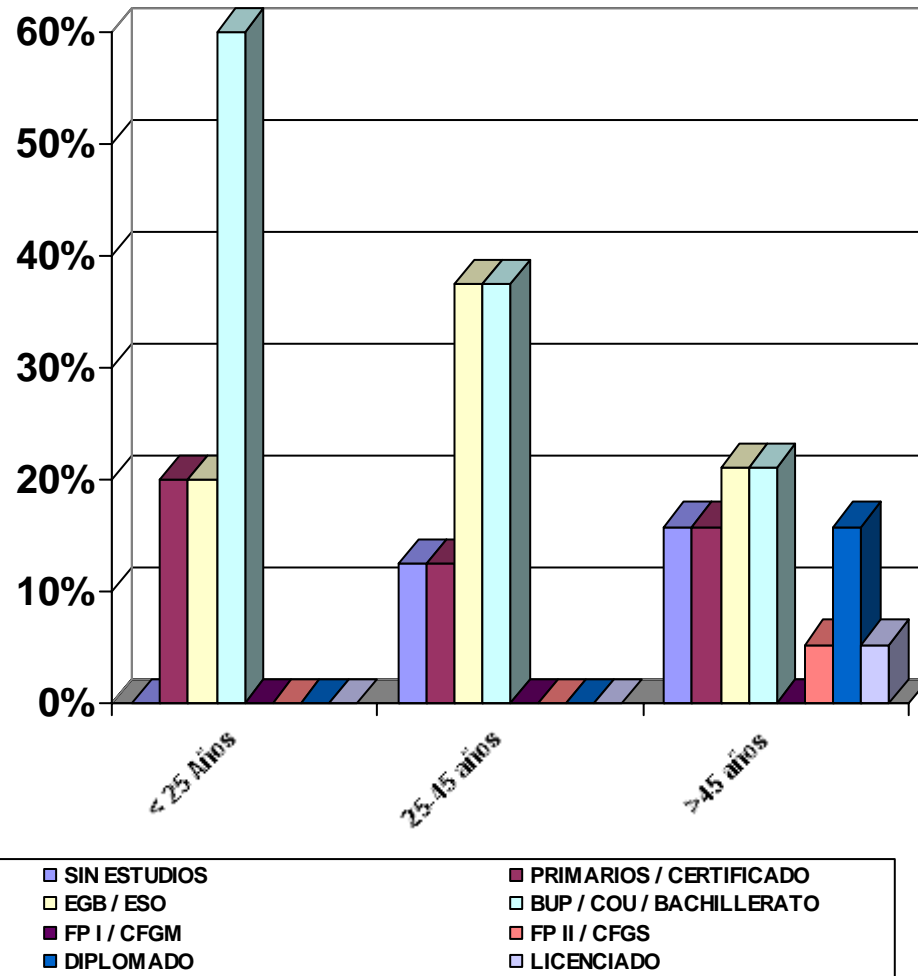
Actividad Económica en Mujeres



- n=64
- Destaca en los jóvenes < 25 años la intermediación financiera ,el 50%; el comercio un 33% y que un 16% no tiene ninguna experiencia laboral.
- En la franja de edad de 25-44 años la experiencia es significativa en comercio (28%) y menor en educación (13%), intermediación financiera, sanidad y servicios a la comunidad (alrededor del 10%).
- En las mayores de 45 años la experiencia se centra en sanidad (41%), en servicios a la comunidad (25%) y en menor medida en jardinería, comercio, hostelería y educación.

Robledo de Chavela

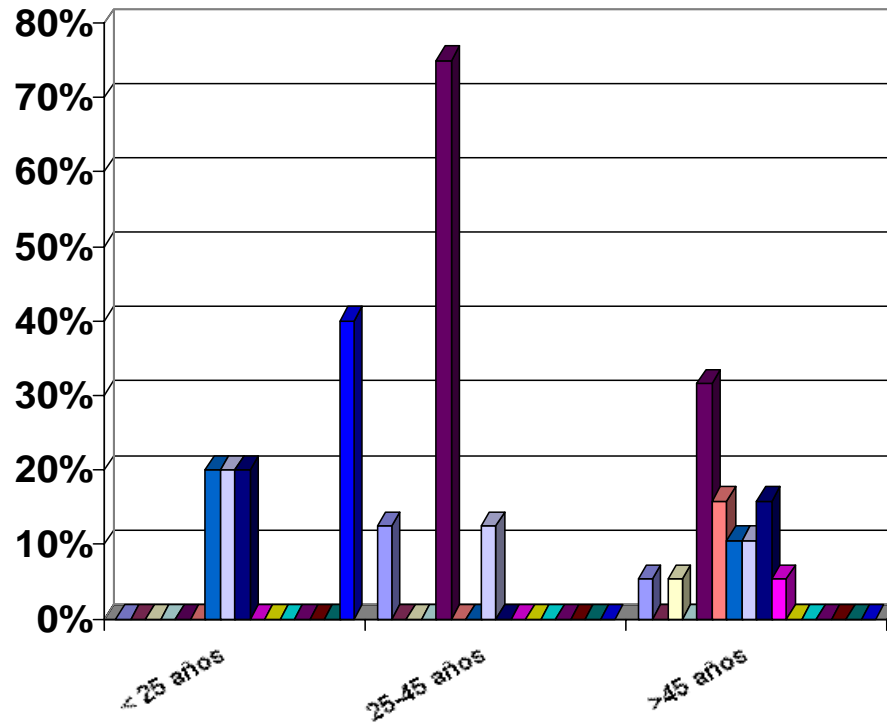
Formación en Hombres



- n=32
- No terminan los estudios básicos alrededor del 25% en todos los grupos de edad.
- Alrededor del 20% cursaron estudios básicos, incrementándose a casi el 40% en la franja de 25-44 años.
- Bachiller lo realizaron el 60% de los jóvenes < 25 años, bajándose la proporción al 30% y 20% según incrementamos la franja de edad.
- La Formación Profesional sólo un 5% y ésta en la franja de edad de mayores de 45 años.
- La formación universitaria sólo el 20% de la población y ésta en la franja de edad de mayores 45 años.

Robledo de Chavela.

Actividad Económica en Hombres.



- n=32
- **Significativo que en todos los grupos de edad hay experiencia en el Transporte (entre el 20% y 10%).**
- **También se da en la Construcción, excluyendo a los jóvenes < 25 años, el 75% de los comprendidos entre 25-44 años y el 30% de los mayores de 45 años.**
- **Destaca en los jóvenes < 25 años un 40 % no tienen ninguna experiencia laboral y de los no mencionados la tienen en Hostelería e intermediación financiera (un 20% cada una).**
- **En las mayores de 45 años la experiencia se centra además de las mencionadas en jardinería, comercio, e intermediación financiera,(un 15%).**

AGRICULTURA-GANADERIA	IND. EXTRACTIVA
IND. MANUFACTURERA-	ELECT/GAS/AGUA
CONSTRUCCION	COMERCIO/REPARACIÓN
HOSTELERIA	TRANSPORTE
INTER FINANC	INMOBILIARIA
ADMON. PUBLICA	EDUCACION
SANIDAD / SS.SS.	ACTIVIDADES SOCIALES Y SERV. COMUNI
DOMESTICAS	SIN EMPLEO ANTERIOR