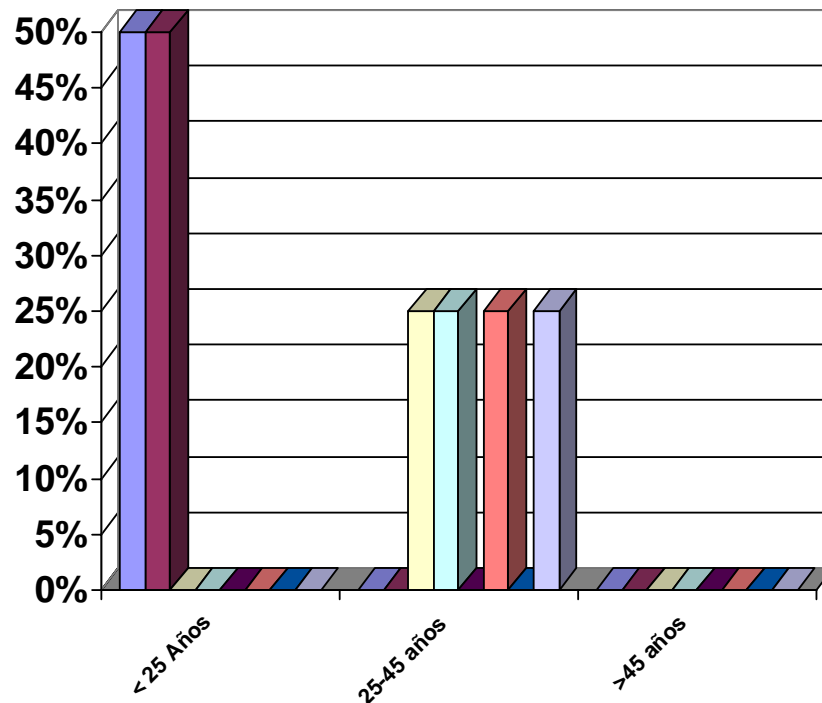


Rozas de Puerto Real

	Hombres	Mujeres	TOTAL	% Hombres	% Mujeres	% TOTAL
Población General	212	156	368	57,6%	42,4%	100%
Nº de Desempleados	3	4	7	42,9%	57,1%	100%
Nº de Entrevistados	2	6	8	25%	75%	100%
Colectivos Prioritarios						
Perceptor de Prestación	1	2	3	14,3%	28,6%	42,9%
Discapacitados	0	1	0	0,0%	0,0%	0,0%
Demandante Primer Empleo	0	0	1	0,0%	14,3%	14,3%
Jóvenes en riesgo de Exclusión	0	0	0	0,0%	0,0%	0,0%
Inmigrantes Regularizados	0	0	0	0,0%	0,0%	0,0%
Desempleados de Larga Duración	0	0	0	0,0%	0,0%	0,0%
Violencia de Género	0	0	0	0,0%	0,0%	0,0%
Mujeres desempleadas	0	3	3	0,0%	42,9%	42,9%
Mayores de 45 años	0	0	0	0,0%	0,0%	0,0%
Sin categoría	1	0	1	14,3%	0,0%	14,3%
Otros Datos de Interés						
Conocimientos de idiomas	2	1	3	25%	12,5%	37,5%
Conocimientos de Informática	2	5	7	25%	62,5%	87,5%
Participación Programas Regional de Empleo	1	4	5	12,5%	50%	62,5%
Carnet de Conducir	2	4	6	25%	50%	75%
Cargas Familiares	0	3	3	0,0%	37,5%	37,5%

Rozas de Puerto Real

Formación en Mujeres

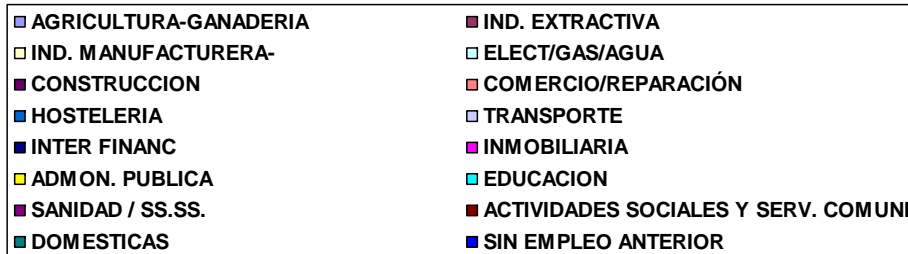
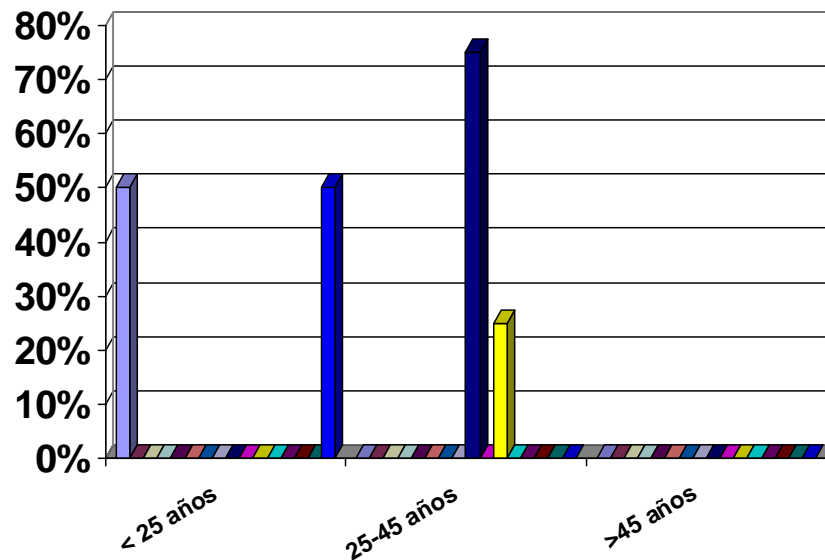


- n= 6
- La población entrevistada en el rango de edad de menores 25 años, en líneas generales se distribuye al 50% en las categorías de sin estudios y estudios primarios.
- En el rango de entrevistadas entre los 25-44 años, las usuarias se distribuyen a partes iguales entre los estudios medios y superiores. La población en general completa su formación con cursos específicos, políticas activas de empleo, que les faciliten su inserción laboral.
- En el grupo de edad de mayores de 45 no se ha entrevistado a ninguna usuaria.

■ SIN ESTUDIOS	■ PRIMARIOS / CERTIFICADO
■ EGB / ESO	■ BUP / COU / BACHILLERATO
■ FP I / CFGM	■ FP II / CFGS
■ DIPLOMADO	■ LICENCIADO

Rozas de Puerto Real

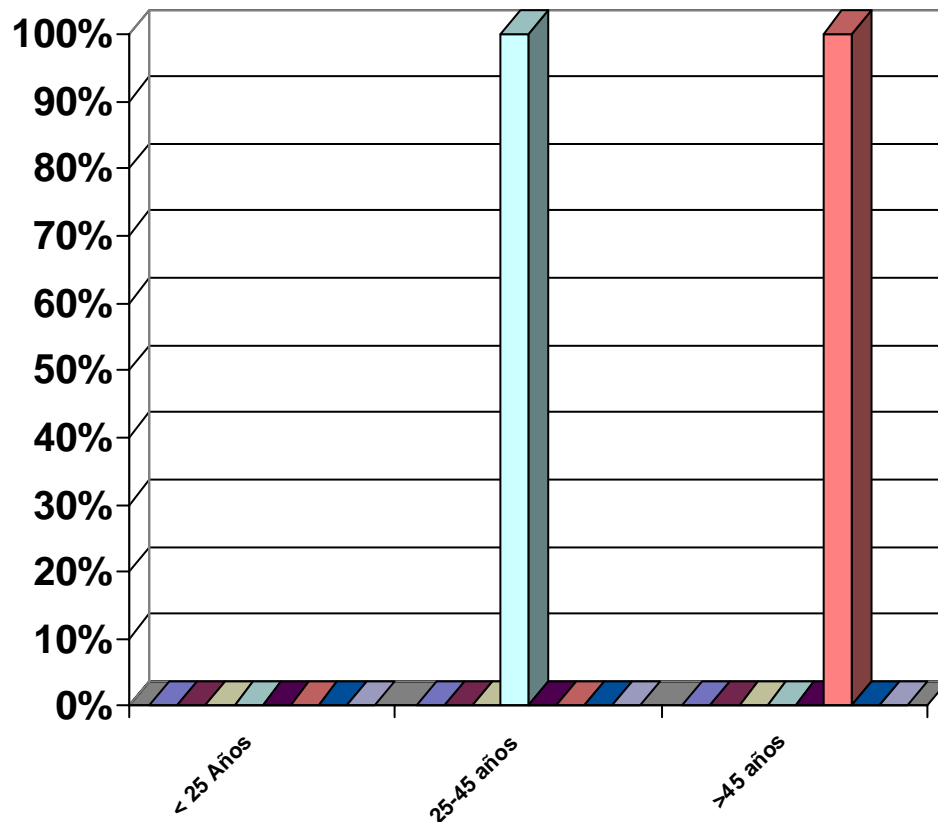
Actividad Económica en Mujeres



- n=6
- De entre las desempleadas menores de 25 años, podemos destacar, que el 50% desarrollan su actividad económica en el sector de la agricultura, mientras el otro 50% esta en demanda de primer empleo.
- Del rango de edad entre 25-44 años, podemos destacar, que el 75% de las demandantes de empleo están relacionadas con labores administrativas y el 25% restante a Intermediación Financiera.
- De las mayores de 45 años, no se han podido recoger datos

Rozas de Puerto Real

Formación en Hombres

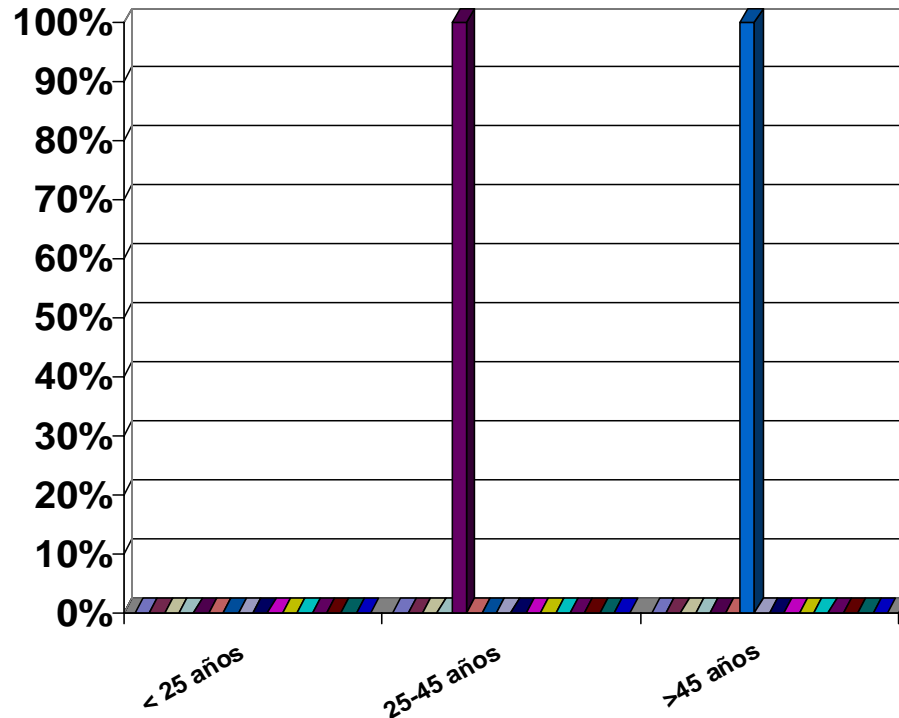


- n=2
- El rango de edad de menores de 25 años, que no han entrevistado usuarios
- El rango de edad de los 25-44 años, se ha entrevistado a un usuario con un nivel formativo de BUP
- El rango de edad de mayores de 45 años se ha entrevistado a un usuario con un nivel formativo de FPII

 SIN ESTUDIOS	 PRIMARIOS / CERTIFICADO
 EGB / ESO	 BUP / COU / BACHILLERATO
 FP I / CFGM	 FP II / CFGS
 DIPLOMADO	 LICENCIADO

Rozas de Puerto Real

Actividad Económica en Hombres.



- n=2
- El rango de edad de menores de 25 años, que no han entrevistado usuarios.
- El rango de edad de los 25-44 años, se ha entrevistado a un usuario dedicado al sector de la Construcción.
- De los mayores de 45 años se ha entrevistado a un usuario dedicado al sector de la Hostelería.

■ AGRICULTURA-GANADERIA	■ IND. EXTRACTIVA
■ IND. MANUFACTURERA-	■ ELECT/GAS/AGUA
■ CONSTRUCCION	■ COMERCIO/REPARACIÓN
■ HOSTELERIA	■ TRANSPORTE
■ INTER FINANC	■ INMOBILIARIA
■ ADMON. PUBLICA	■ EDUCACION
■ SANIDAD / SS.SS.	■ ACTIVIDADES SOCIALES Y SERV. COMUNI
■ DOMESTICAS	■ SIN EMPLEO ANTERIOR