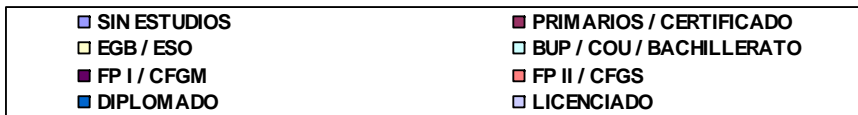
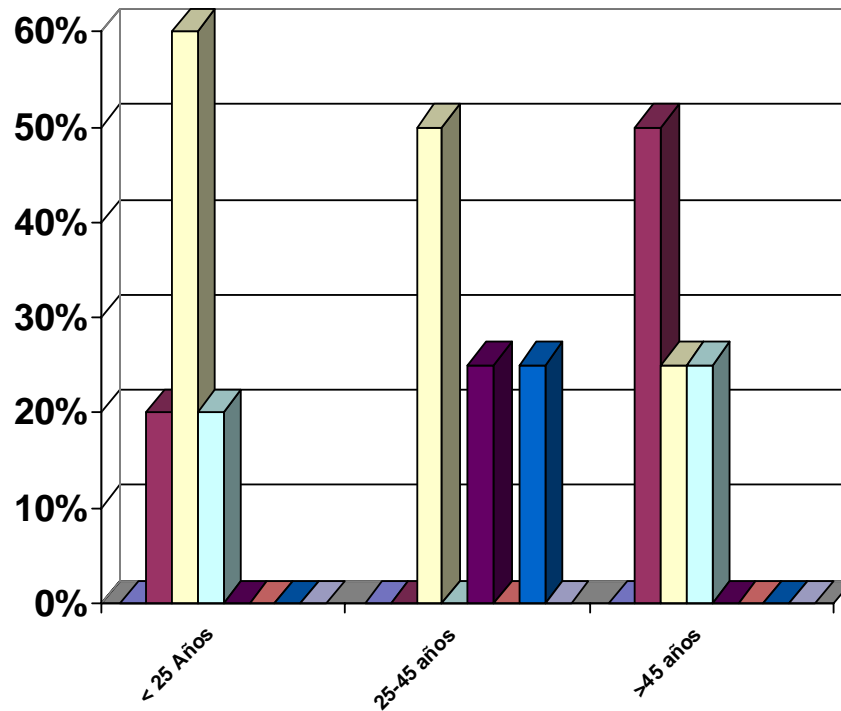


## Valdemaqueda

	Hombres	Mujeres	TOTAL	% Hombres	% Mujeres	% TOTAL
Población General	427	400	827	51,7%	48,3%	100%
Nº de Desempleados	8	16	24	33,3%	66,7%	100%
Nº de Entrevistados	6	13	19	31,6%	68,4%	100%
<b>Colectivos Prioritarios</b>						
Perceptor de Prestación	5	3	8	26,3%	15,8%	42,1%
Discapacitados	0	0	0	0,0%	0,0%	0,0%
Demandante Primer Empleo	0	1	1	0,0%	5,3%	5,3%
Jóvenes en riesgo de Exclusión	0	1	1	0,0%	5,3%	5,3%
Inmigrantes Regularizados	0	2	2	0%	100%	100%
Desempleados de Larga Duración	2	6	8	10,5%	31,6%	42,1%
Violencia de Género	0	0	0	0,0%	0,0%	0,0%
Mujeres desempleadas	0	13	13	0,0%	68,4%	68,4%
Mayores de 45 años	6	5	11	31,6%	26,3%	57,9%
Sin categoría	0	0	0	0,0%	0,0%	0,0%
<b>Otros Datos de Interés</b>						
Conocimientos de idiomas	2	13	15	10,6%	68,4%	79%
Conocimientos de Informática	1	9	10	5,3%	47,4%	52,7%
Participación Programas Regional de Empleo	0	4	4	0,0%	21,1%	21,1%
Carnet de Conducir	6	4	10	31,6%	21,1%	52,6%
Cargas Familiares	5	7	12	26,3%	36,8%	63,2%

# Valdemaqueda

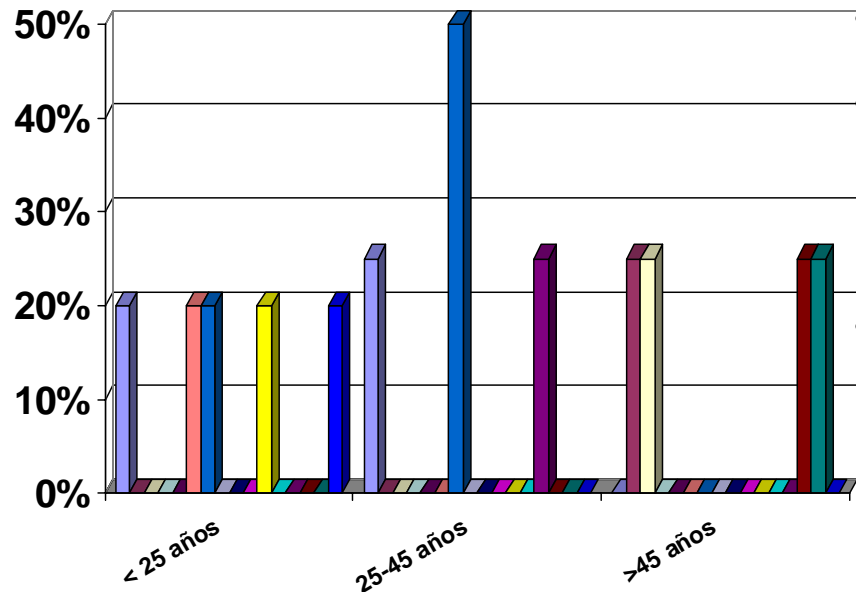
## Formación en Mujeres



- n=13
- Podemos observar que aproximadamente un 20% de los jóvenes no terminan sus estudios, incrementándose a un 50% en mayores de 45 años.
- En el rango de edad entre 25 y 45 años, podemos ver que en nivel de estudios es mayor que el de los jóvenes de 45 años. Hay un porcentaje aproximado de un 50% de entrevistados que han seguido sus estudios dirigidos a ciclos de formación de grado medio (25%) y diplomaturas (25%).
- La formación en mujeres mayores de 45 años, poseen una formación básica, de conocimiento de estudios primarios. Alrededor de un 25 % de las entrevistadas han completado sus estudios de bachillerato.

# Valdemaqueda

## Actividad Económica en Mujeres



n=13

En las jóvenes menores de 25 años, como podemos observar, la experiencia es variada: y en la misma proporción jardinería, comercio, hostelería y administración. Hay un 20% que no tiene ninguna experiencia laboral, son demandantes de primer empleo.

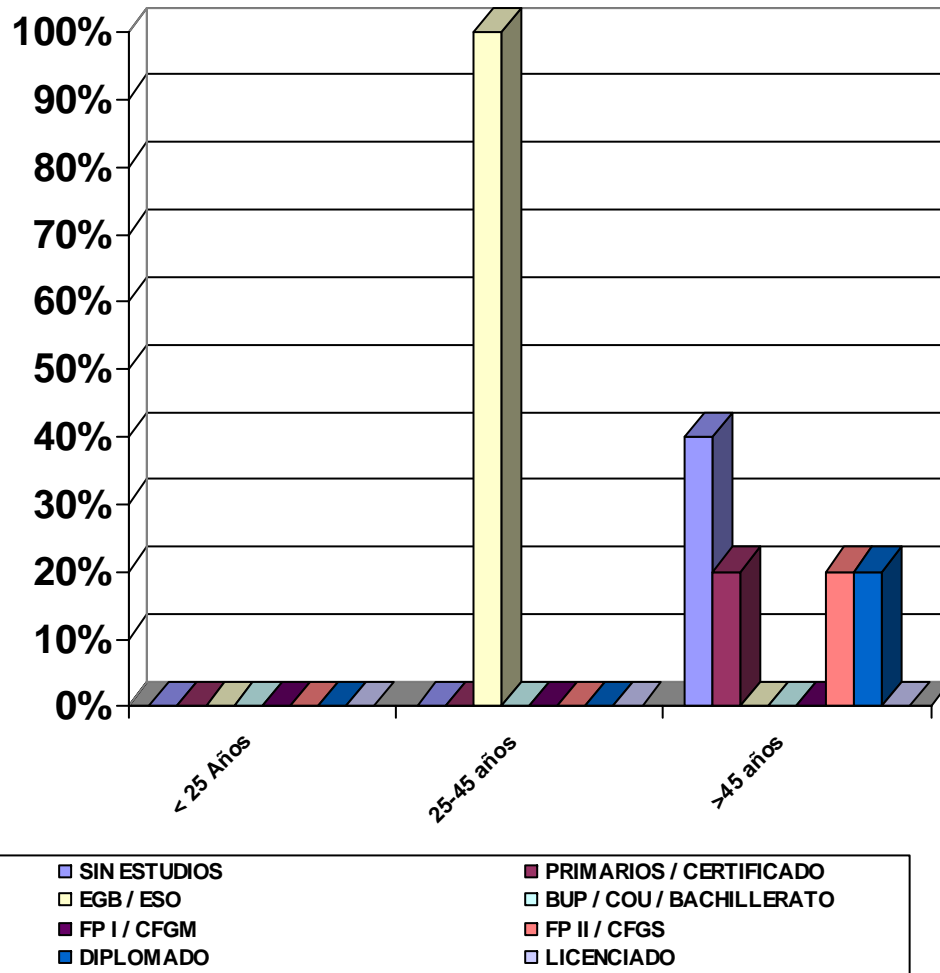
Es de destacar entre las entrevistadas entre 25-45 años, la actividad económica que más destaca es en hostelería con un 50% aproximadamente. Después está el ámbito laboral de Sanidad y Servicios Sociales con un 25% y con el mismo porcentaje jardinería, es elevado el número de entrevistadas que se dedican a la jardinería ya que se ha realizado contratos de corporaciones locales de jardinería. Además en la actualidad se desarrolla un taller de empleo en este sector.

En las entrevistadas mayores de 45 años, la experiencia laboral se centra en industria extractiva y manufacturera (un 25% cada una de estas) y en servicios a la comunidad se dedican otro 25%. También debemos de destacar que el 25% restante se dedica al servicio doméstico.

AGRICULTURA-GANADERIA	IND. EXTRACTIVA
IND. MANUFACTURERA-	ELECT/GAS/AGUA
CONSTRUCCION	COMERCIO/REPARACIÓN
HOSTELERIA	TRANSPORTE
INTER FINANCI	INMOBILIARIA
ADMON. PUBLICA	EDUCACION
SANIDAD / SS.SS.	ACTIVIDADES SOCIALES Y SERV. COMUNI
DOMESTICAS	SIN EMPLEO ANTERIOR

# Valdequeda

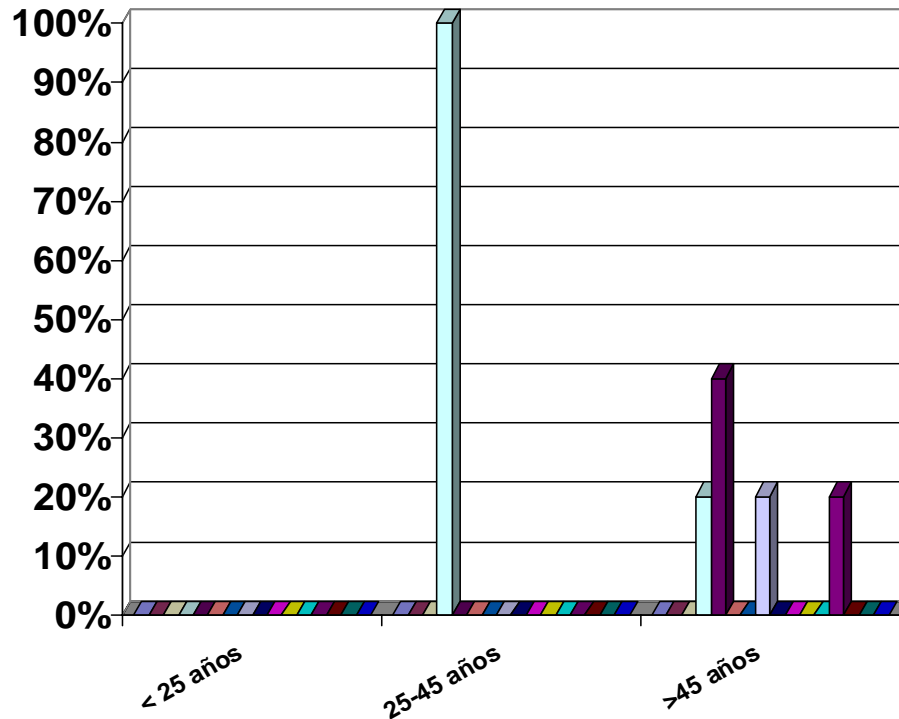
## Formación en Hombres



- n=6
- No han sido atendidos usuarios menores de 25 años, a lo largo del programa.
- De los usuarios atendidos entre 25 y 45 años el 100% de ellos poseen una formación de estudios básicos de EGB/ESO.
- En este rango de edad aproximadamente el 60% de los entrevistados no tienen terminado los estudios básicos. El resto de los usuarios tienen terminados sus estudios, desde ciclos de Formación de grado superior o equivalente (FP II). Un 20% tiene un título de grado superior (diplomatura en concreto).

# Valdemaqueda

## Actividad Económica en Hombres



- n=6
- No podemos hablar de la actividad económica de menores de 25 años debido a que no hay ningún menor de 25 años desempleado.
- El 100% de los atendidos con edad comprendida entre los 25 y 45 años dedican su actividad económica a la industria de la electricidad, gas y agua.
- Entre los mayores de 45 años, se distribuye la experiencia laboral, en construcción (40%) y el 60% restante, transporte, electricidad, gas, agua y Sanidad, un 20% cada una.

■ AGRICULTURA-GANADERIA	■ IND. EXTRACTIVA
■ IND. MANUFACTURERA-	■ ELECT/GAS/AGUA
■ CONSTRUCCION	■ COMERCIO/REPARACIÓN
■ HOSTELERIA	■ TRANSPORTE
■ INTER FINANC	■ INMOBILIARIA
■ ADMON. PUBLICA	■ EDUCACION
■ SANIDAD / SS.SS.	■ ACTIVIDADES SOCIALES Y SERV. COMUNI
■ DOMESTICAS	■ SIN EMPLEO ANTERIOR