

3. Estudio por municipios

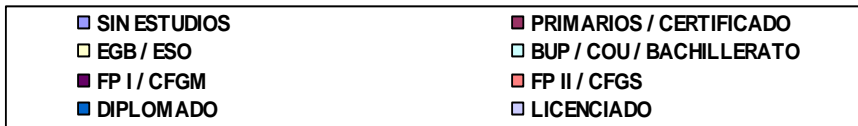
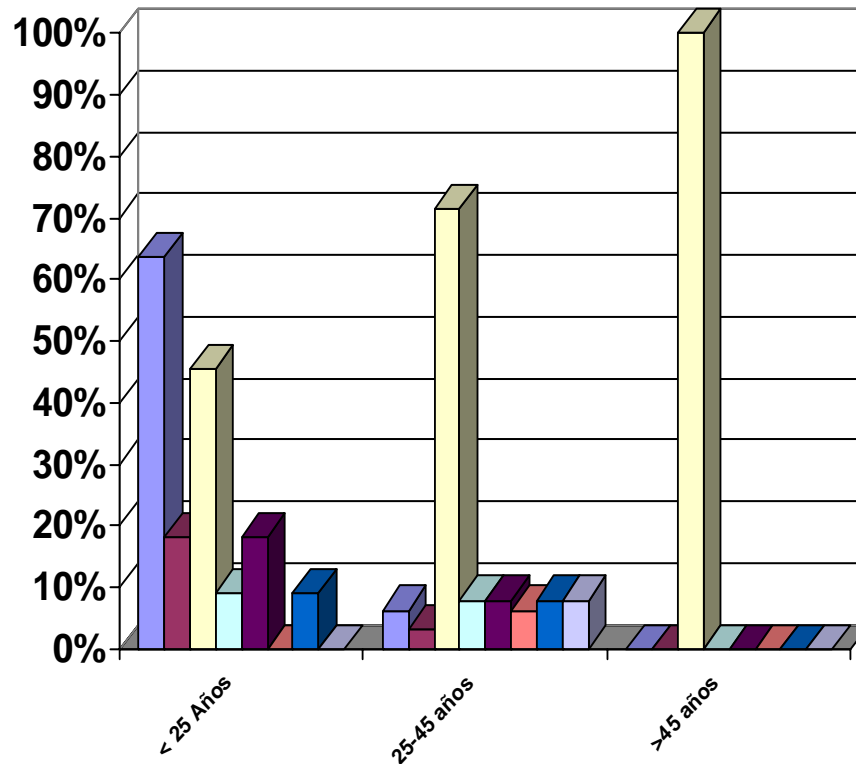
- Descripción de datos generales.
- Análisis de los datos.
- Gráficos explicativos de formación y actividad económica
 - Mujeres desempleadas por formación
 - Mujeres desempleadas por actividad económica
 - Hombres desempleados por formación
 - Hombres desempleados por actividad económica

Villa del Prado

	Hombres	Mujeres	TOTAL	% Hombres	% Mujeres	% TOTAL
Población General						
Nº de Desempleados	83	133	216	38,4%	61,6%	100,0%
Nº de Entrevistados	48	79	127	37,8%	62,2%	100,0%
Colectivos Prioritarios						
Perceptor de Prestación	43	52	95	33,9%	40,9%	74,8%
Discapacitados	2	0	2	1,6%	0,0%	1,6%
Demandante Primer Empleo	2	1	3	1,6%	0,8%	2,4%
Jóvenes en riesgo de Exclusión	0	0	0	0,0%	0,0%	0,0%
Inmigrantes Regularizados	2	9	11	1,6%	7,1%	8,7%
Desempleados de Larga Duración	0	0	0	0,0%	0,0%	0,0%
Violencia de Género	0	1	1	0,0%	0,8%	0,8%
Mujeres desempleadas	0	35	35	0,0%	27,6%	27,6%
Mayores de 45 años	1	2	3	0,8%	1,6%	2,4%
Sin categoría	15	0	15	11,8%	0,0%	11,8%
Otros Datos de Interés						
Conocimientos de idiomas	5	6	11	10,4%	7,6%	8,7%
Conocimientos de Informática	13	38	51	27,1%	48,1%	40,2%
Participación Programas Regional de Empleo	17	30	47	7,1%	7,1%	7,1%
Carnet de Conducir	28	64	92	22,0%	50,4%	72,4%
Cargas Familiares	23	52	75	18,1%	40,9%	59,1%

Villa del Prado

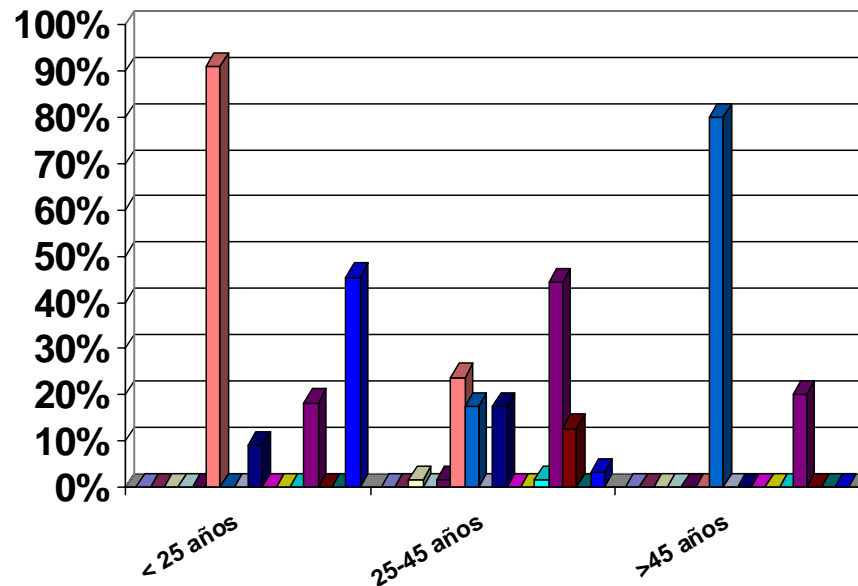
Formación en Mujeres



- n= 79
- La población entrevistada en el rango de edad de menores 25 años, en líneas generales se distribuye en diversos niveles formativos, siendo destacable que existe un alto número de ellas que no han concluido la formación obligatoria, completando su formación en garantía social del municipio, o en la escuela de adultos.
- En el rango de entrevistadas entre los 25-44 años, la mayoría de ellas han superado los estudios básicos, y en menor medida, los estudios medios y superiores. La población en general completa su formación con cursos específicos, políticas activas de empleo, que les faciliten su inserción laboral.
- De las mayores de 45 entrevistadas, podemos destacar, que la mayoría poseen estudios mínimos.

Villa del Prado.

Actividad Económica en Mujeres

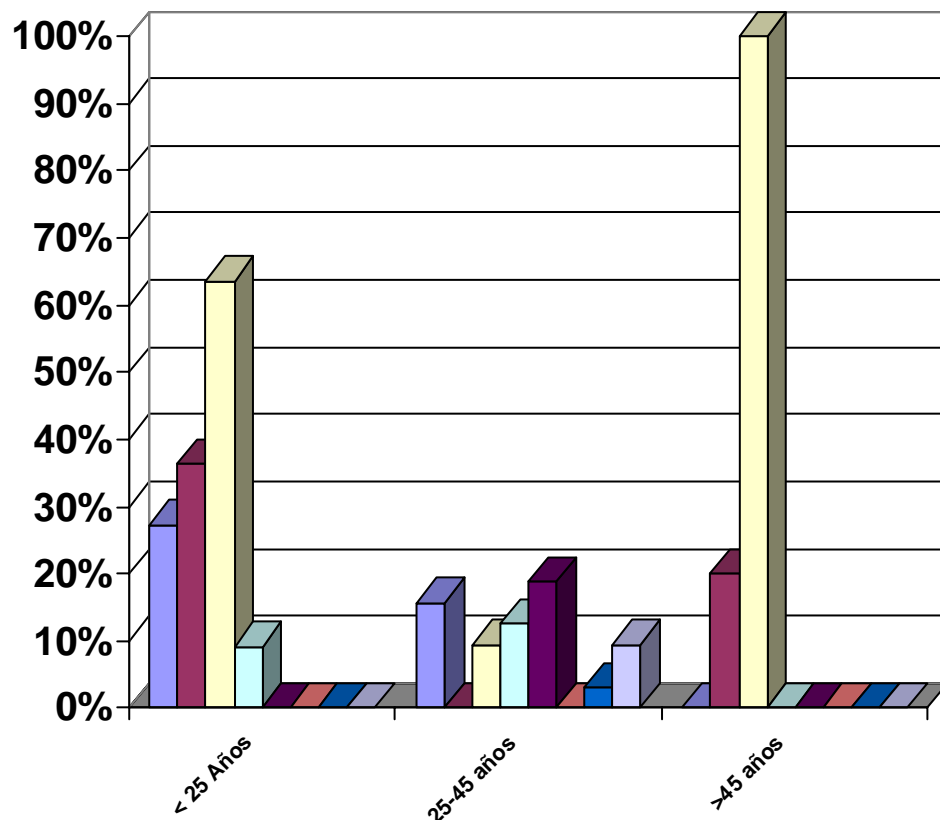


- n=79
- De entre las desempleadas menores de 25 años, podemos destacar, que desarrollan su actividad económica, en diversos sectores, tales como el comercio, por la gran demanda que existe en los supermercados e hipermercados del municipio. Por otro lado destaca el alto porcentaje sin empleo anterior .Del rango de edad entre 25-44 años, podemos destacar, que la mayoría de las demandantes de empleo están relacionadas con la sanidad, muchas de ellas empleadas en el Hospital Virgen de la Poveda, algunas de ellas, han sido alumnas del taller de empleo de ayuda a domicilio. Otros sectores representativos son el comercio. De las mayores de 45 años, el mayor porcentaje ocupa actividades relacionadas con la hostelería.

■ AGRICULTURA-GANADERIA	■ IND. EXTRACTIVA
■ IND. MANUFACTURERA-	■ ELECT/GAS/AGUA
■ CONSTRUCCION	■ COMERCIO/REPARACIÓN
■ HOSTELERIA	■ TRANSPORTE
■ INTER FINANCIERAS	■ INMOBILIARIA
■ ADMON. PUBLICA	■ EDUCACION
■ SANIDAD / SS.SS.	■ ACTIVIDADES SOCIALES Y SERV. COMUNI
■ DOMESTICAS	■ SIN EMPLEO ANTERIOR

Villa del Prado

Formación en Hombres

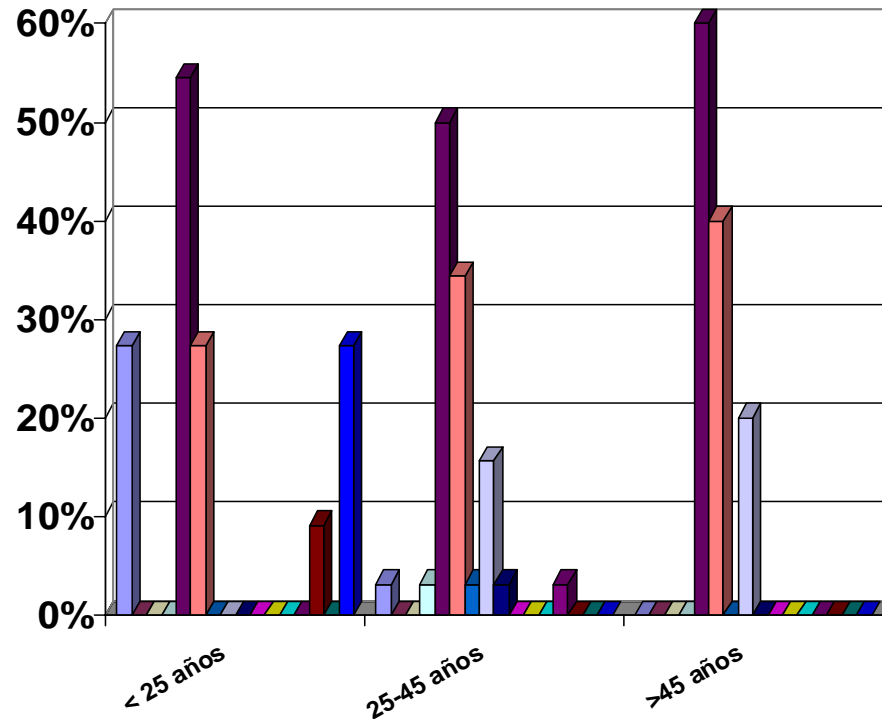


- n=48
- Destacamos el alto número de desempleados menores de 25 años, con estudios básicos en ESO que no han continuado su formación académica.
- En el rango de edad de los 25-44 años, los usuarios que han pasado por el servicio poseen una formación básica en mayor medida o carecen de ésta.
- Los desempleados mayores de 45 años poseen una formación básica.

 SIN ESTUDIOS	 PRIMARIOS / CERTIFICADO
 EGB / ESO	 BUP / COU / BACHILLERATO
 FP I / CFGM	 FP II / CFGS
 DIPLOMADO	 LICENCIADO

Villa del Prado.

Actividad Económica en Hombres.



- n=48
- De entre los menores de 25 años entrevistados, la mayoría de ellos, encuentra salida laboral en el sector de la construcción, en menor medida en la agricultura, la mayoría de ellos antiguos alumnos de las E.T, de jardinería y trabajos forestales.
- De los entrevistados con edades comprendidas entre 25-44 años, podemos destacar de manera general, que se dedican a la construcción, (están incluidos aquellos que se formaron en la E.T) y en menor medida al comercio menor.
- De los mayores de 45 años destacamos que el sector más representativo es la construcción.