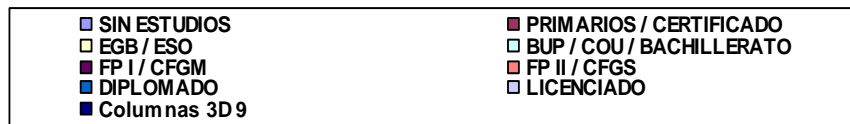
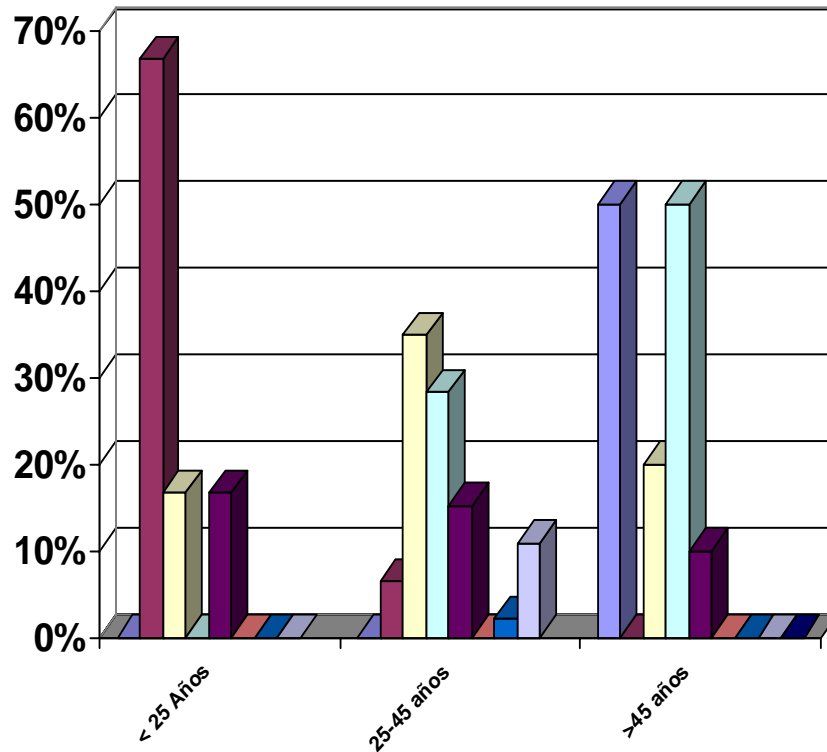


Villamanta

	Hombres	Mujeres	TOTAL	% Hombres	% Mujeres	% TOTAL
Población General	1080	1027	2107	51,3%	48,7%	100,0%
Nº de Desempleados	22	71	93	23,7%	76,3%	100,0%
Nº de Entrevistados	14	62	76	18,4%	81,6%	100,0%
Colectivos Prioritarios						
Perceptor de Prestación	7	31	38	7,5%	33,3%	40,9%
Discapacitados	1	0	1	1,1%	0,0%	1,1%
Demandante Primer Empleo	0	8	8	0,0%	8,6%	8,6%
Jóvenes en riesgo de Exclusión	3	0	3	3,2%	0,0%	3,2%
Inmigrantes Regularizados	1	4	5	20%	80%	100%
Desempleados de Larga Duración	2	17	19	2,2%	18,3%	20,4%
Violencia de Género	0	0	0	0,0%	0,0%	0,0%
Mujeres desempleadas	0	0	0	0,0%	0,0%	0,0%
Mayores de 45 años	0	0	0	0,0%	0,0%	0,0%
Sin categoría	0	0	0	0,0%	0,0%	0,0%
Otros Datos de Interés						
Conocimientos de idiomas	10	32	42	23,9%	72,1%	100%
Conocimientos de Informática	10	40	50	20%	80%	100%
Participación Programas Regional de Empleo	1	15	16	6,25%	93,75%	100%
Carnet de Conducir	9	22	31	29%	71%	100%
Cargas Familiares	4	31	35	11,4%	88,6%	100%

Villamanta

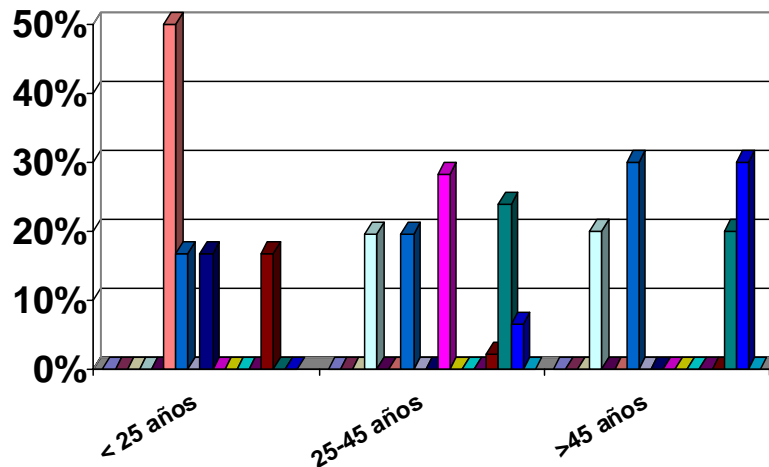
Formación en Mujeres



- n=62
- La población entrevistada en el rango de edad de menores 25 años que acuden a las tutorías poseen una formación básica, en su mayoría.
- En el rango de entrevistadas entre los 25-44 años, el porcentaje de mujeres con EGB gira entorno al 35%. Le sigue de cerca aquellas que poseen una formación en Bachillerato. Un pequeño sector de este colectivo tiene estudios de Formación Profesional o Titulación Universitaria.
- De las mayores de 45 entrevistadas, podemos destacar, que tienen una formación básica en EGB o carecen de formación.

Villamanta

Actividad Económica en Mujeres

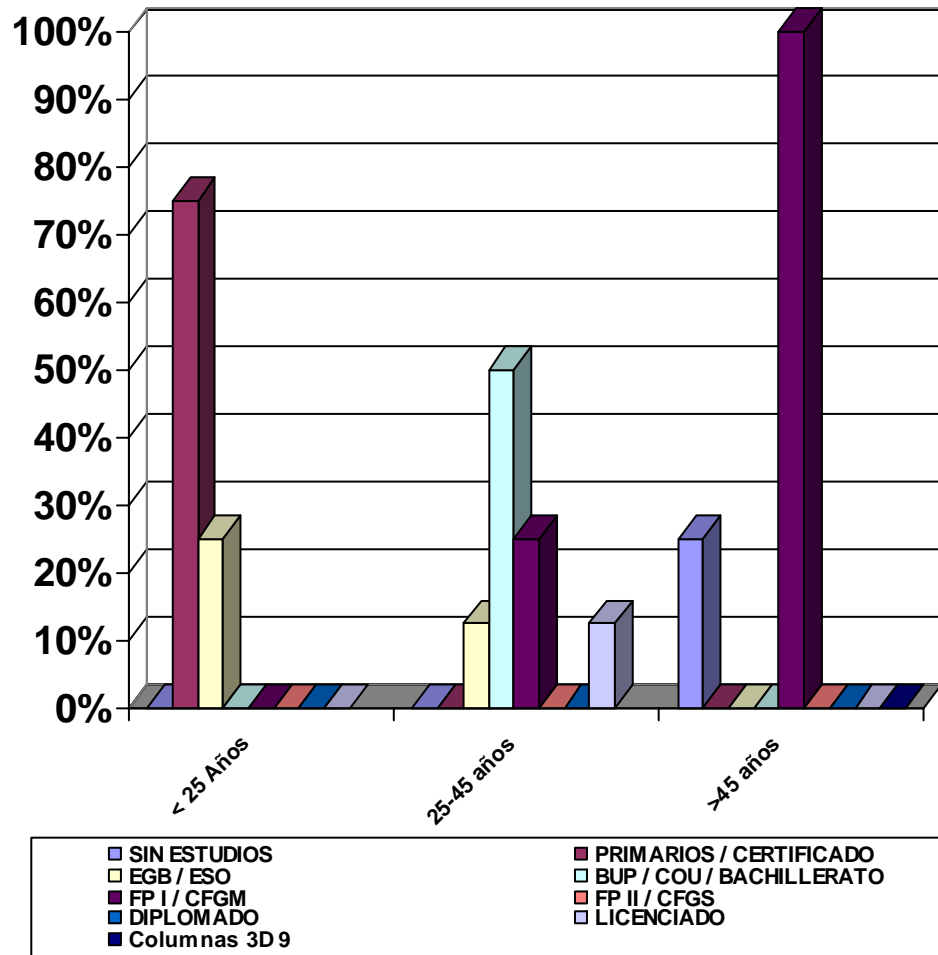


■ AGRICULTURA-GANADERIA	■ IND. EXTRACTIVA
□ IND. MANUFACTURERA-	□ ELECT/GAS/AGUA
■ CONSTRUCCION	■ COMERCIO/REPARACIÓN
■ HOSTELERIA	□ TRANSPORTE
■ INTER FINANCIERAS	■ INMOBILIARIA
■ ADM. PUBLICA	■ EDUCACION
■ SANIDAD / SS.SS.	■ ACTIVIDADES SOCIALES Y SERV. COMUNITARIAS
■ DOMESTICAS	■ SIN EMPLEO ANTERIOR
■ Columnas 3D 17	

- n=62
- De entre las desempleadas menores de 25 años, podemos destacar, que desarrollan su actividad económica en el sector comercio, este colectivo se les contrata temporalmente en épocas vacacionales.
- Del rango de edad entre 25-44 años, podemos destacar, que la mayoría de las demandantes de empleo están relacionadas con el sector de la Intermediación financiera desarrollando su tarea profesional como administrativos. Otro sector representativo es actividades sociales y servicios a la comunidad.
- De las mayores de 45 años, en su mayoría trabajan en la industria manufacturera y en el sector.

Villamanta

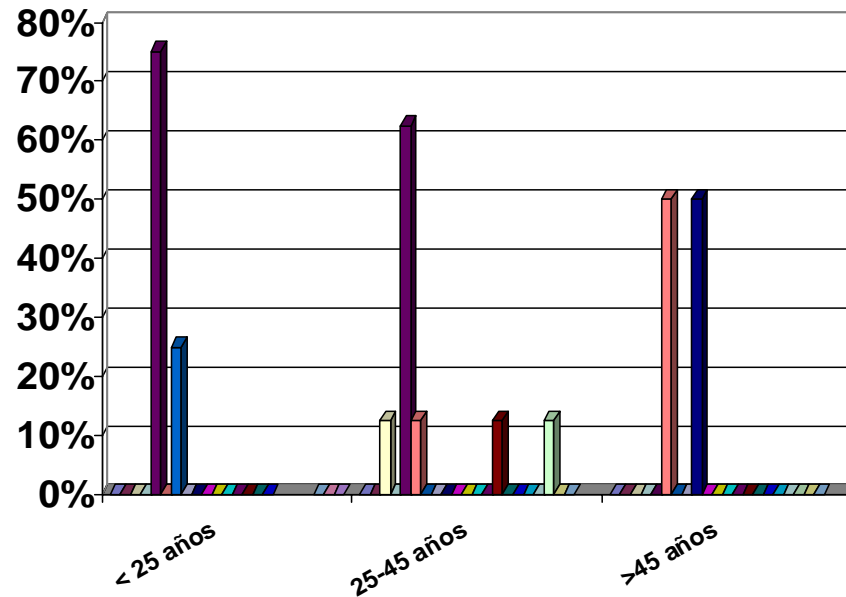
Formación en Hombres



- n=14
- En el rango de hombres menores de 25 son pocos los usuarios atendidos y todos ellos tienen una formación básica.
- El rango de edad de los 25-44 años, es el más representativo de los entrevistados, la mayoría de este colectivo ha realizado estudios de BUP, COU y BACHILLERATO y FP (grado medio).
- Los desempleados mayores de 45 años tampoco son muchos los usuarios que acuden al servicio y todos ellos tienen formación básica.

Villamanta

Actividad Económica en Hombres



n-14

- De entre los menores de 25 años entrevistados, la mayoría de ellos, encuentra salida laboral en el sector de la construcción.
- De los entrevistados con edades comprendidas entre 25-44 años, al igual que en el rango anterior la actividad económica desarrollada de forma mayoritaria se centra en el sector de la construcción.
- De los mayores de 45 años destacamos que el sector más representativo es el del comercio e intermediación financiera.

■ AGRICULTURA-GANADERIA	■ IND. EXTRACTIVA
■ IND. MANUFACTURERA-	■ ELECT/GAS/AGUA
■ CONSTRUCCION	■ COMERCIO/REPARACIÓN
■ HOSTELERIA	■ TRANSPORTE
■ INTER FINANC	■ INMOBILIARIA
■ ADMON. PUBLICA	■ EDUCACION
■ SANIDAD / SS.SS.	■ ACTIVIDADES SOCIALES Y SERV. COMUNI
■ DOMESTICAS	■ SIN EMPLEO ANTERIOR
■ Columnas 3D 17	■ Columnas 3D 18
■ Columnas 3D 19	■ Columnas 3D 20
■ Columnas 3D 21	■ Columnas 3D 22
■ Columnas 3D 23	