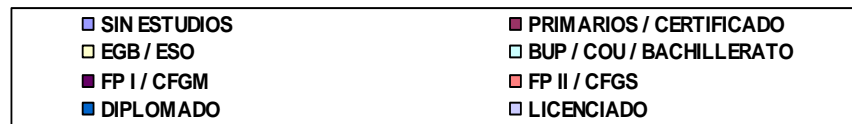
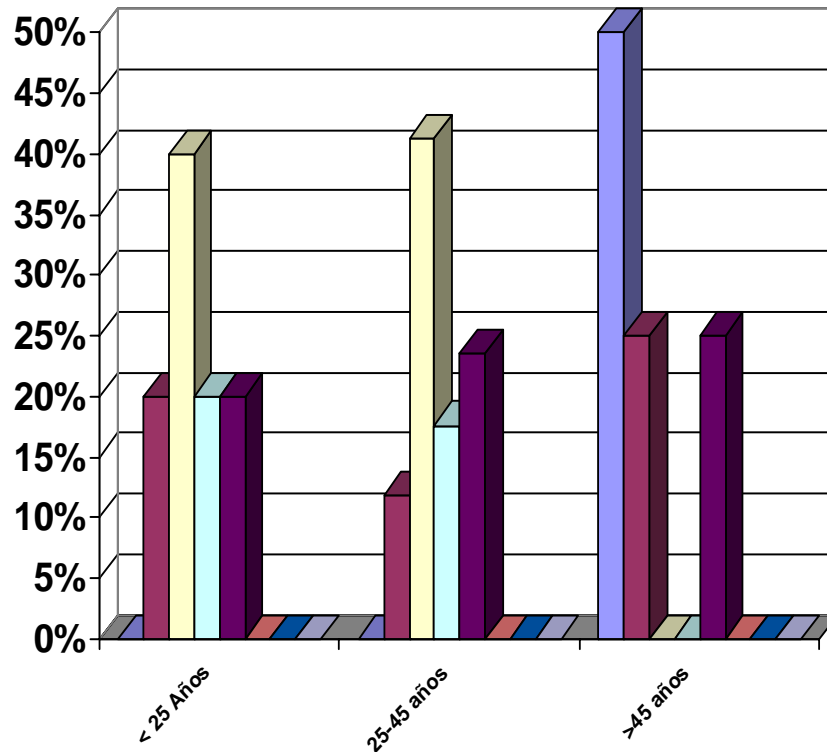


Villanueva de Perales

	Hombres	Mujeres	TOTAL	% Hombres	% Mujeres	% TOTAL
Población General	732	659	1391	52,6%	47,3%	100%
Nº de Desempleados	10	27	37	27,0%	72,9%	100%
Nº de Entrevistados	13	26	39	33,4%	66,6%	100%
Colectivos Prioritarios						
Perceptor de Prestación	8	15	23	21,6%	40,5%	62,2%
Discapacitados	1	0	1	2,7%	0,0%	2,7%
Demandante Primer Empleo	1	5	6	2,7%	13,5%	16,2%
Jóvenes en riesgo de Exclusión	0	0	0	0,0%	0,0%	0,0%
Inmigrantes Regularizados	1	1	2	2,7%	0,0%	2,7%
Desempleados de Larga Duración	2	5	7	5,4%	13,5%	18,9%
Violencia de Género	0	0	0	0,0%	0,0%	0,0%
Mujeres desempleadas	0	0	0	0,0%	0,0%	0,0%
Mayores de 45 años	0	0	0	0,0%	0,0%	0,0%
Sin categoría	0	0	0	0,0%	0,0%	0,0%
Otros Datos de Interés						
Conocimientos de idiomas	9	27	36	25%	75%	100%
Conocimientos de Informática	9	21	30	30%	70%	100%
Participación Programas Regional de Empleo	5	6	11	45,5%	54,6%	100%
Carnet de Conducir	10	12	22	45,4%	54,6%	100%
Cargas Familiares	9	14	23	39,1%	60,9%	100%

VILLANUEVA DE PERALES

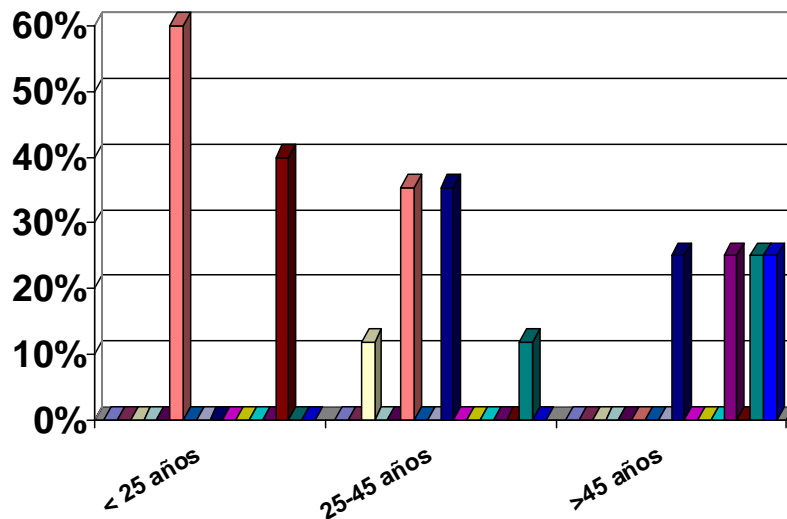
Formación en Mujeres



- n= 26
- La población entrevistada en el rango de edad de menores 25 años, en líneas generales se distribuye en diversos niveles formativos, siendo destacable que existe un alto número de ellas que han concluido la formación obligatoria, completando su formación en escuelas taller o en la escuela de adultos.
- En el rango de entrevistadas entre los 25-44 años, la mayoría de ellas han superado los estudios básicos y en menor medida, los estudios medios y superiores. La población en general completa su formación con cursos de formación ocupacional,, que les faciliten su inserción laboral.
- De las mayores de 45 entrevistadas, podemos destacar, que la mayoría no poseen el certificado de la educación general básica.

VILLANUEVA DE PERALES

Actividad Económica en Mujeres

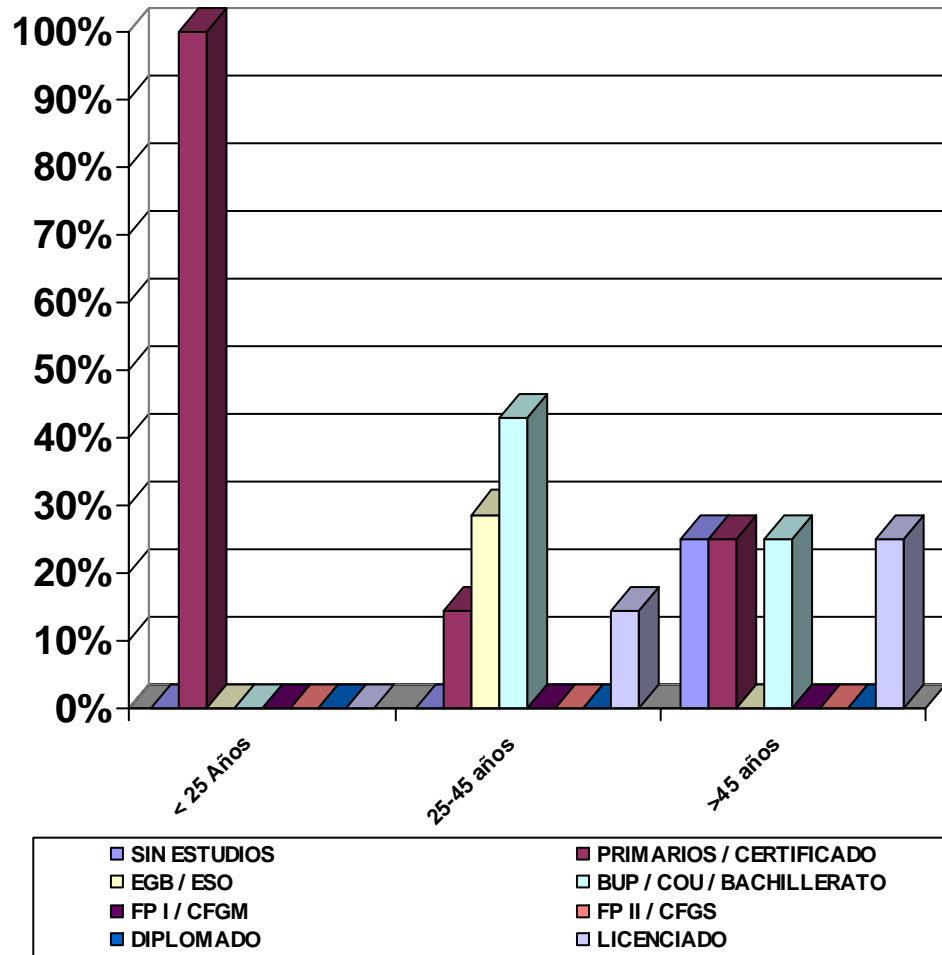


AGRICULTURA-GANADERIA	IND. EXTRACTIVA
IND. MANUFACTURERA-	ELECT/GAS/AGUA
CONSTRUCCION	COMERCIO/REPARACIÓN
HOSTELERIA	TRANSPORTE
INTER FINANCI	INMOBILIARIA
ADMON. PUBLICA	EDUCACION
SANIDAD / SS.SS.	ACTIVIDADES SOCIALES Y SERV. COMUNI
DOMESTICAS	SIN EMPLEO ANTERIOR

- n=26
- De entre las desempleadas menores de 25 años, podemos destacar, que desarrollan su actividad económica, en el sector comercio y en el sector de actividades sociales. La mayoría de este colectivo se les contrata temporalmente en épocas vacacionales.
- Del rango de edad entre 25-44 años, podemos destacar, que la mayoría de las demandantes de empleo están relacionadas con el sector de la Intermediación financiera desarrollando su tarea profesional como administrativos. Otros sectores representativos es el del comercio.
- De las mayores de 45 años, destacar, que se distribuyen en semejante proporción las que aspiran a puestos en el sector de la administración la sanidad, sector doméstico . Hay que destacar que una parte de este colectivo quieren acceder al mercado laboral y que no poseen un empleo anterior.

VILLANUEVA DE PERALES

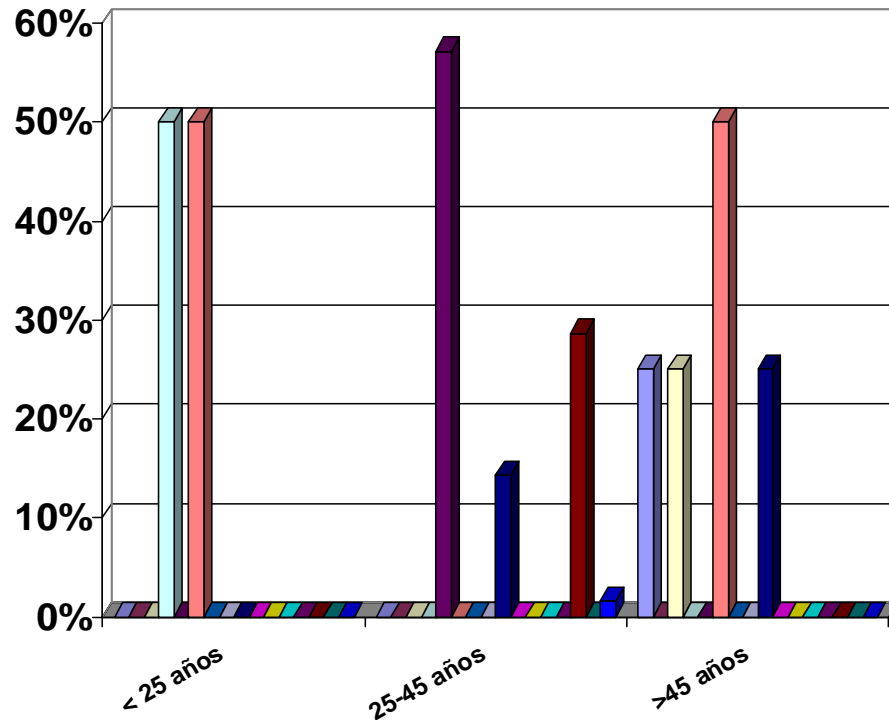
Formación en Hombres



- n=2
- Destacamos el alto número de desempleados menores de 25 años, que han superado la formación básica y completan su formación con escuelas taller que les permita obtener una cualificación profesional.
- El rango de edad de los 25-44 años, es el más representativo de los entrevistados, la mayoría de este colectivo ha realizado estudios de BUP, COU y BACHILLERATO.
- Los desempleados mayores de 45 años con respecto al nivel formativo se distribuye de manera equánime en todos los niveles formativos, destacando que la mayoría han superado los estudios básicos .

VILLANUEVA DE PERALES

Actividad Económica en Hombres



- n-2
- De entre los menores de 25 años entrevistados, la mayoría de ellos, encuentra salida laboral en el sector del comercio y de la electricidad, gas y agua
- De los entrevistados con edades comprendidas entre 25-44 años, podemos destacar de manera general, que mayoritariamente se dedican a la construcción y en menor medida a actividades sociales y hostelería.
- De los mayores de 45 años destacamos que el sector más representativo es el del comercio.

■ AGRICULTURA-GANADERIA	■ IND. EXTRACTIVA
■ IND. MANUFACTURERA-	■ ELECT/GAS/AGUA
■ CONSTRUCCION	■ COMERCIO/REPARACIÓN
■ HOSTELERIA	■ TRANSPORTE
■ INTER FINANC	■ INMOBILIARIA
■ ADMON. PUBLICA	■ EDUCACION
■ SANIDAD / SS.SS.	■ ACTIVIDADES SOCIALES Y SERV. COMUNI
■ DOMESTICAS	■ SIN EMPLEO ANTERIOR